

LILIN

Persona, 99%



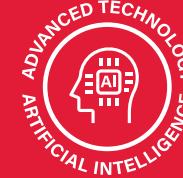
Persona, 98%



Persona, 100%



2026 H1 LISTINO PREZZI



LILIN Prodotti IP



Comparazione serie iA

p.4

Tabella comparativa iA

Tabella comparativa tra funzioni iA serie 7, 6, V e IVS2.2



Serie Z7

p.6

Intelligenza artificiale

Telecamere bullet, dome e PTZ a risoluzione 4K con intelligenza artificiale ad elevate prestazioni

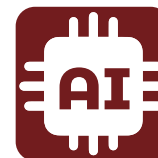


Serie S7

p.8

Intelligenza artificiale

Speed dome da 5 e 8 MP con infrarossi Laser e intelligenza artificiale



Plugin iA

p.10

Intelligenza artificiale

Plugin analitici disponibili per le telecamere della serie Z7/S7



Serie V1 e 6

p.12

Intelligenza artificiale

Telecamere a risoluzione 5 e 8 MP con intelligenza artificiale inclusa a bordo e visione notturna con LED IR e Bianchi



Serie P6

p.22

Telecamere da 8 MP EN50155

Telecamere flat da 8 MP certificate per i mezzi mobili con standard IP6K9K / IK10 con connettore M12



Spotlight

p.23

Proiettore PTZ

Proiettore di luce visibile PTZ per deterrente fino a 100 mt



Multisensor

p.24

Telecamere multi ottica

Telecamera motorizzate PTZ 20/32 MP multi ottica con 4 sensori



Serie Mini

p.25

Varie telecamere speciali

Micro camera pinhole, Mini PTZ, fish eye (visione 360°), mini dome, Box camera a 120 fps



Smart IO Box

p.27

Smart IOBox

Modulo di espansione input/output con Smart Event per programmazione avanzata

LILIN Prodotti IP



PTZ con Giroscopio Telecamere PTZ

p.28

Telecamera PTZ con giroscopio meccanico integrato per la massima stabilizzazione video



TOF Sensore Time Of Flight

p.30

Sensore per analisi video iA in 3D ad elevata precisione



NVR / DHD Videoregistratori IP e Ibridi

p.34

Video registratori IP fino a risoluzione 4K e videoregistratori ibridi multitecnologia



Software NAV Suite Navigator 5.0

p.36

Navigator Client, Navigator Control Center e Navigator Software, la suite software di LILIN



Navigator Server Server di registrazione Navigator

p.38

NAV Station per la registrazione e gestione dei metadata delle telecamere con iA



Control Center Server per sale di controllo

p.40

Suite di server NAV per le sale di controllo: TVWall, Client e Control Center



Switch Accessori di rete

p.42

Switch PoE+ fino a 24 porte, switch industriali fino a +70°C, iniettori da 90W per telecamere PTZ



UPS UPS rack e tower

p.44

UPS da 650VA a 10KVA in formato Rack e Tower. Alimentatori da esterno da 40W a 120W IP66



Alimentatori Solari Accessori di alimentazione

p.45

Alimentatori solari da 10W a 100W con diverse potenze e tipologie



Staffe Staffe per telecamere e speed dome

p.46

Staffe e box di connessioni cavi per telecamere, PTZ ed NVR

Tabella Analisi Video

	Telecamere Serie 7	Telecamere Serie 6	Telecamere Serie V1	Telecamere Serie 2
	iA	iA	iA	
Risoluzione telecamere	8 MP	8 / 5 MP	8 / 5 MP	2 / 5 MP
Licenza	Licenza non inclusa	EDGEFENCE e EDGE DENSITY (inclusa)	EDGEFENCE (inclusa)	IVS2.2 (inclusa)
Algoritmo di analisi	Rete neurale iA (sviluppata e allenata costantemente da LILIN HQ a Taiwan con sorgenti video reali)			Algoritmo di analisi dei pixel in movimento
Motore iA	Yolo V3 (analisi 2160p)	Yolo V3 (analisi 1080p)	Yolo V3 (analisi 720p)	-
Analisi degli oggetti	Oggetti statici e dinamici 24 oggetti in contemporanea	Oggetti statici e dinamici 15 oggetti in contemporanea	Oggetti statici e dinamici 15 oggetti in contemporanea	Oggetti dinamici 8 oggetti in contemporanea
Distanza massimo rilevamento	Fino a 200 mt *dipende dalla focale e dell'illuminazione	Fino a 30 mt *dipende dalla focale e dell'illuminazione	Fino a 30 mt *dipende dalla focale e dell'illuminazione	Fino a 20 mt *dipende dalla focale e dell'illuminazione
Riconoscimento intrusion detection	EDGEFLOW: persona, bici, automobili, moto, autobus, treno, camion, van, pompieri, tuktuk, rimorchio, pickup, ruspa, escavatore, muletto, cisterna, cane, gatto	persona e veicoli (automobili, biciclette, moto, camion e autobus)	persona e veicoli (automobili, biciclette, moto, camion e autobus)	persone e veicoli
Licenze disponibili	EDGEFIRE: fumo, fiamma EDGESPORT: palla da calcio (vari sport) EDGEMASK: mascherina EDGESAFETY: casco, giubbotto di sicurezza EDGEVESSEL: navi (varie tipologie) EDGE DRONE: droni, aerei (varie tipologie) EDGECONTAINER: container (codice) EDGE GARBAGE: spazzatura EDGEANIMAL: animali (varie specie)	-	-	-
Licenza LPR lettura targhe	EDGE LPR: Targhe Europee (disponibili licenze per altre Nazioni) Segnale di STOP e Ambulanza	Modello specifico con EDGE LPR	-	-
Tipo di area personalizzabile	Poligono a 6 vertici	Poligono a 6 vertici	Poligono a 6 vertici	Linee o rettangoli
Aree di analisi	4 aree (condizioni di allarme, tempi, oggetti rilevabili e allarmi personalizzabili per ogni area)			1
Condizione di allarme	Zona a tempo, zona proibita, direzione oggetto, oggetto iA mancate, velocità minima/massima, manomissione, AND / NAND	Zona a tempo, zona proibita, direzione, oggetto iA mancate, densità, conteggio, AND/NAND	Zona a tempo, zona proibita, direzione, oggetto iA mancate, AND/NAND	Attraversamento linee o rettangoli di allarme
Invio stringhe	HTTP / HTTPS - Get / Post	HTTP / HTTPS - Get / Post	HTTP / HTTPS - Get / Post	HTTP
Metadata per integrazione	Sì (56 informazioni disponibili)	Sì (45 informazioni disponibili)	Sì (45 informazioni disponibili)	-
Supporto metadati	NVR serie 6 / 7 Navigator 5.0	NVR serie 6 / 7 Navigator 5.0	NVR serie 6 / 7 Navigator 5.0	NVR serie 6 / 7, EVR serie 3, DHD serie 6 Navigator 5.0
Aggiornamenti plugin	Sì (mensilmente)	Sì	Sì	-
SDK e API per integrazione	Sì (supporta plugin di terze parti)	Sì	Sì	-



RETE NEURALE

Analisi a bordo camera
in 4K



INTEGRAZIONE

PRODUZIONE

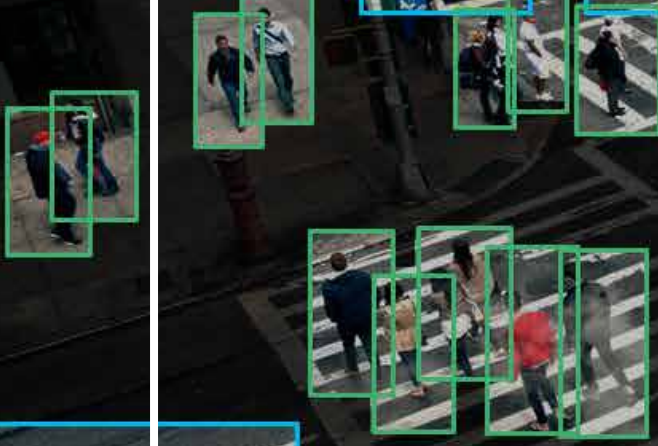
Proudly made in Taiwan
Aggiornamenti costanti

INNOVAZIONE

VERSATILITÀ

USER FRIENDLY

Programmazione ed
integrazione facile e intuitiva



Ricerche
Smart



Serie 7 AI Plugin



Codice Prodotto	EDGEFLOW	EDGECAP	EDGELPR	EDGEFIRE	EDGEVESSEL	EDGEDRONE	EDGECARMAKE
Zona vietata	✓	✓		✓	✓	✓	✓
Zona con rilevamento a tempo	✓	✓		✓	✓	✓	✓
Densità e conteggio		✓					
Direzione e flussi	✓	✓	✓		✓		✓
Oggetto rimosso	✓						
Oggetto abbandonato	✓						
Manomissione	✓	✓		✓	✓	✓	✓
Funzione AND / OR	✓	✓		✓	✓	✓	✓
Funzione NAND	✓	✓		✓	✓	✓	✓
Letture targhe			✓ (high speed) Rilevamento velocità				✓ (low speed)
Gestione lista di targhe			✓				✓
Numero di oggetti rilevabili simultaneamente	24 oggetti	24 oggetti	4 targhe	24 oggetti	24 oggetti	24 oggetti	24 oggetti
Lista oggetti riconosciuti	Persona (in piedi, correre, accovacciarsi, camminare, gattonare, arrampicarsi, ecc), bicicletta, automobile, moto, autobus, camion, vigili del fuoco, furgone, rimorchio, pickup, autobotte, escavatore, bulldozer		Targhe europee EU Veicoli speciali: Ambulanza, segnale di STOP Disponibili plugin: UK, USA, MY, HK, TW, JP, SA, AE, AU, BD, VN	Fiamma (colori) Fumo	cargo, crociera, traghetto, gondola, gommone, barca a vela, rimorchiatore, nave da guerra, peschereccio, yacht	Droni, aerei militari, aerei civili	automobile, moto, autobus, camion, furgone, rimorchio, pickup, autobotte, escavatore, bulldozer marchi di veicoli 129 brand (audi, ferrari, fiat, ford, ecc...)
Prezzo	300 €	350 €	600 €	950 €	700 €	600 €	600 €

Serie 7 4K Intelligenza Artificiale



iA



iA



iA



iA



iA



iA

Codice Prodotto	Z7R6482X3-P	Z7R6482X3-PK	Z7R8182X3-P	Z7R8182X2-PK	Z7R8182X10-P	Z7R8082EX30
Risoluzione	3840 x 2160 (4K)	3840 x 2160 (4K)	3840 x 2160 (4K)	3840 x 2160 (4K)	3840 x 2160 (4K)	3840 x 2160 (4K)
Pixel effettivi	3864 x 2176 (8.4MP)	3864 x 2176 (8.4MP)	3864 x 2176 (8.4MP)	3864 x 2176 (8.4MP)	3864 x 2176 (8.4MP)	3864 x 2176 (8.4MP)
Focale	2.8 ~ 12 mm (AF)	2.8 ~ 12 mm (AF)	2.8 ~ 12 mm (AF)	6 ~ 22 mm (AF)	5 ~ 50 mm (AF)	5 ~ 148 mm (AF)
Angolo visuale (orizzontale)	108° ~ 32°	108° ~ 32°	108° ~ 32°	43° ~ 18°	42° ~ 6°	60° ~ 2°
Dimensione del sensore	Sony Starvis IMX 1/2.8" CMOS	Sony Starvis IMX 1/2.8" CMOS	Sony Starvis IMX 1/2.8" CMOS	Sony Starvis IMX 1/2.8" CMOS	Sony Starvis IMX 1/2.8" CMOS	Sony Starvis IMX 1/2.8" CMOS
P-IRIS	Sì (Auto, Fix, Off)	Sì (Auto, Fix, Off)	Sì (Auto, Fix, Off)	-	Sì (Auto, Fix, Off)	-
Sensibilità	Col: 0.04 Lux B/W: 0.008 Lux 0 Lux con LED IR	Col: 0.04 Lux B/W: 0.008 Lux 0 Lux con LED IR	Col: 0.04 Lux B/W: 0.008 Lux 0 Lux con LED IR	Col: 0.04 Lux B/W: 0.008 Lux 0 Lux con LED IR	Col: 0.05 Lux B/W: 0.01 Lux 0 Lux con LED IR	Col: 0.02 lux B/W: 0.005 lux 0 Lux con LED IR
Frame	30 FPS	30 FPS	30 FPS	30 FPS	30 FPS	30 FPS
Distanza massima infrarossi	30 M	30 M	55 M 2 x LED bianchi (25 M)	55 M	55 M	80 M
Compressione video	H265/HEVC, H264, JPEG	H265/HEVC, H264, JPEG	H265/HEVC, H264, JPEG	H265/HEVC, H264, JPEG	H265/HEVC, H264, JPEG	H265/HEVC, H264, JPEG
Flussi video simultanei	4	4	4	4	4	4
HDR	140dB	140dB	140dB	140dB	140dB	140dB
Regolazioni	WBC, Esposizione, Shutter range (min e max), AGC (Sense Up+), Crepuscolare regolabile (min e max), potenza LED regolabili					
Zone privacy	4 zone	4 zone	4 zone	4 zone	4 zone	4 zone
Audio	Bidirezionale	Bidirezionale	Bidirezionale	Bidirezionale	Bidirezionale	Bidirezionale
Input / Output	1 / 1	1 / 1	1 / 1	1 / 1	1 / 1	1 / 1
SD card (non inclusa)	Micro SD card	Micro SD card	Micro SD card	Micro SD card	Micro SD card	Micro SD card
Grado di protezione	IP67 / IK10	IP68 / IK10	IP68 / IK10	IP67 / IK10	IP68 / IK10	IP67 / IK10
Smart Event	DDNS, Push Notification, FTP, SAMBA, SMTP, Global Counter (16), Virtual Input (16), Metadata (16), HTTP Post (25)					
Licenza iA (non inclusa)	EDGEFLOW, EDGECAP, EDGELPR, EDGEANIMAL, EDGESPORT, EDGESTREAM, EDGEMASK, EDGESAFETY, EDGEFIRE, EDGEVESSEL, EDGECONTAINER, EDGEDRONE					
Eventi iA	Camera virtual (4), HTTP/HTTPS Get/Post con content (5), Heartbeat, SNMP, Counter web page, Counter (8)					
Personalizzazioni	Aggiunta di nuovi modelli di terze parti YOLOv3, script personalizzati					
Sicurezza	Accesso via HTTP/HTTPs, IP/MAC address filtering, Password complessa, Limite tentativi password errate, No password di default, Reset hardware					
Altro	Disponibile cupola fumé	Disponibile cupola fumé	Vetro idrorepellente	Vetro idrorepellente	Vetro idrorepellente	Vetro idrorepellente, RS485
Temperatura di esercizio	-40°C ~ +50°C	-40°C ~ +50°C	-40°C ~ +50°C	-40°C ~ +50°C	-40°C ~ +50°C	-40°C ~ +50°C
Alimentazione / Consumo	12Vdc 9W PoE 10W (IEEE 802.3af)	12Vdc 9W PoE 10W (IEEE 802.3af)	12Vdc 13W PoE+ 14W (IEEE 802.3at)	12Vdc 13W PoE+ 14W (IEEE 802.3at)	12Vdc 13W PoE+ 14W (IEEE 802.3af)	12Vdc 16W PoE+ 19W (IEEE 802.3at)
ONVIF	ONVIF S T G M	ONVIF S T G M	ONVIF S T G M	ONVIF S T G M	ONVIF S T G M	ONVIF S T G M
Prezzo	1.150 €	1.210 €	1.150 €	1.250 €	1.330 €	1.890 €

TELECAMERA
CON ILLUMINATORE
INFRAROSSO LASER
FINO A 800 MT

VISIONE

Visione notturna
ad elevate prestazioni

RESISTENTE

Movimento con
vento fino a 200 km/h

ROBUSTA

ZOOM 40X



PTZ 4K Laser



Laser

Codice Prodotto	S7R5884EX40-L8	S7R5888X40-L8
Risoluzione	3840 x 2160 (4K)	
Pixel effettivi	3864 x 2176 (8.4 MP)	
Focale	5.3 ~ 240 mm (AF)	
Angolo visuale (orizzontale)	61° ~ 1.8°	
Dimensione del sensore	Sony Starvis IMX 1/2.8" CMOS	
Resistente al vento	Rotazione fino a 200 KM/H (la telecamera rimane controllabile anche con vento estremamente forte)	
Sensibilità	Col: 0.004 Lux B/W: 0.0007 Lux 0 Lux con LED IR	
Frame	30 FPS	
Distanza massima infrarossi	800 M	
Compressione video	H.265/HEVC, H.264, JPEG	
Flussi video simultanei	4	
HDR	140 dB	
Regolazioni	WBC, Esposizione, Shutter, AGC (Sense Up+)	
Licenza iA (non inclusa)	EDGEFLOW, EDGECAP, EDGELPR, EDGEANIMAL, EDGESPORT, EDGESTREAM, EDGEMASK, EDGESAFETY, EDGEFIRE, EDGEVESSEL, EDGEDRONE	
Audio	Bidirezionale	
Input / Output	4 / 2	
SD card (non inclusa)	Micro SD Card	
Grado di protezione	IP66 / IK10	
Smart Event	FTP, SAMBA, SMTP, Virtual Input (16), HTTP Post (25)	
Sicurezza	Accesso via HTTP/HTTPS, Filtri IP	
Temperatura di esercizio	-40°C ~ +50°C	
Alimentazione / Consumo	24vac, 56W - 79W PoE, 50W - 71W (802.3bt)	230vac, 51W - 88W
ONVIF	Onvif S G T	Onvif S G T
Prezzo	On demand	On demand

Serie PTZ 4K - 5MP Intelligenza Artificiale



iA



iA

NEMA 4X



iA



iA



Codice Prodotto	S7R5584EX30	S7R5584X30-C	S7R5A54EX30	S7R5752MX25	S8D4654EX30	S8R5554X30
Risoluzione	3840 x 2160 (4K)	3840 x 2160 (4K)	2592 x 1944 (5MP)	2592 x 1944 (5MP)	2592 x 1944 (5MP)	3840 x 2160 (4K)
Pixel effettivi	3864 x 2192 (8.4 MP)	3864 x 2192 (8.4 MP)	2608 x 1964 (5.1 MP)	2616 x 1964 (5.1 MP)	2616 x 1964 (5.1 MP)	3864 x 2192 (8.4 MP)
Focale	4.9 ~ 148 mm (AF)	4.9 ~ 148 mm (AF)	4.3 ~ 129 mm (F)	5.3 ~ 132.5 mm (AF)	4.94 ~ 148.2 mm (AF)	4.94 ~ 148.2 mm (AF)
Angolo visuale (orizzontale)	60° ~ 2.1°	60° ~ 2.1°	72.3° ~ 2.9°	56.7° ~ 3.2°	57.3° ~ 2.5°	57.3° ~ 2.5°
Dimensione del sensore	Sony Starvis IMX 1/2.8" CMOS	Sony Starvis IMX 1/2.8" CMOS	Sony Starvis IMX 1/2.8" CMOS	Sony Starvis IMX 1/2.8" CMOS	Sony Starvis IMX 1/2.8" CMOS	Sony Starvis IMX 1/2.8" CMOS
Resistenza al vento	Rotazione fino a 200 KM/H	Rotazione fino a 200 KM/H	-	-	-	Rotazione fino a 200 KM/H
Sensibilità	Col: 0.004 Lux B/W: 0.0005 Lux 0 Lux con LED IR	Col: 0.004 Lux B/W: 0.0007 Lux 0 Lux con LED IR	Col: 0.003 Lux B/W: 0.0009 Lux 0 Lux con LED IR	Col: 0.004 Lux B/W: 0.0005 Lux 0 Lux con LED IR	Col: 0.004 Lux B/W: 0.008 Lux 0 Lux con LED IR	Col: 0.004 Lux B/W: 0.0008 Lux 0 Lux con LED IR
Frame	30 FPS	30 FPS	30 FPS	30 FPS	30 FPS	30 FPS
Distanza massima infrarossi	200 M	200 M	80 M	80 M	-	200 M
Compressione video	H265/HEVC, H264, JPEG	H265/HEVC, H264, JPEG	H265/HEVC, H264, JPEG	H265/HEVC, H264, JPEG	H265/HEVC, H264, JPEG	H265/HEVC, H264, JPEG
Flussi video simultanei	4	4	4	4	4	4
HDR	140dB	140dB	120dB	140dB	120dB	140dB
Regolazioni	WBC, Esposizione, Shutter range (min e max), AGC (Sense Up+), Crepuscolare regolabile (min e max), potenza LED regolabili					
Zone privacy	16 zone	16 zone	16 zone	16 zone	16 zone	16 zone
Audio	Bidirezionale	Bidirezionale	Bidirezionale	Bidirezionale	Bidirezionale	Bidirezionale
Input / Output	4 / 2	4 / 2	4 / 1	4 / 2	4 / 2	4 / 2
SD card (non inclusa)	Micro SD card	Micro SD card	Micro SD card	Micro SD card	Micro SD card	Micro SD card
Grado di protezione	IP66 / IK10	IP66 / IK10	IP68 / IK10	IP68 / IK10	IP66 / IK10	IP66 / IK10
Smart Event	DDNS, Push Notification, FTP, SAMBA, SMTP, Global Counter (16), Virtual Input (16), Metadata (16), HTTP Post (25)					
Licenza iA (non inclusa)	EDGEFLOW, EDGECAP, EDGELPR, EDGEANIMAL, EDGESPORT, EDGESTREAM, EDGEMASK, EDGESAFETY, EDGEFIRE, EDGEVESSEL, EDGECONTAINER, EDGEDRONE					
Eventi iA	Camera virtual (4), HTTP/HTTPS Get/Post con content (5), Heartbeat, SNMP, Counter web page, Counter (8)					
Personalizzazioni	Aggiunta di nuovi modelli di terze parti YOLO, script personalizzati					
Sicurezza	Accesso via HTTP/HTTPS, IP/MAC address filtering, Password complessa, Limite tentativi password errate, No password di default, Reset hardware					
Altro	Vetro idrorepellente	NEMA 4X Vetro idrorepellente	Vetro idrorepellente	Vetro idrorepellente	-	Vetro idrorepellente
Temperatura di esercizio	-40°C (cold start) ~ +50°C	-40°C (cold start) ~ +50°C	-30°C (cold start) ~ +50°C	-25°C (cold start) ~ +55°C	-40°C (cold start) ~ +50°C	-40°C (cold start) ~ +50°C
Alimentazione / Consumo	24Vac, 32W 90W (termostatazione ON)	24Vac, 32W 90W (termostatazione ON)	24Vac, 32W 90W (termostatazione ON)	12Vdc 47W (termostatazione ON)	24Vac / PoE++ 33W (termostatazione ON)	24Vac, 30W 89W (termostatazione ON)
ONVIF	ONVIF S T G M	ONVIF S T G M	ONVIF S T G M	ONVIF S T G	ONVIF S T G	ONVIF S T G
Prezzo	4.400 €	4.600 €	2.800 €	4.400 €	2.900 €	3.500 €



Microbolometro non raffreddato

Potenza LED IR fino a 100MT

YoLo AI on board

Rilevamento **persone e veicoli**



La tecnologia Bispectrum di LILIN unisce **visione ottica** e **termica** in **un'unica soluzione intelligente**, garantendo la massima affidabilità in ogni scenario, di giorno e di notte.

Telecamere Bispectrum IP



iA



iA



iA

Codice Prodotto	P7R9A82E4-T3	S7R5924EX30-T3	S7R5A24EX30-AT3
Risoluzione	3840 x 2160 (4K)	1920 x 1080 (2MP)	
Pixel effettivi	3864 x 2176 (8.4 MP)	1945 x 1097 (2.1 MP)	
Focale	4 mm	4.3 ~ 129 mm (AF)	
Angolo di visuale	86.6° ~ 46°	72.3° ~ 2.9°	
Dimensione sensore	1/2.8" CMOS		
Sensibilità	Col: 0.04 Lux B/W: 0.008 Lux 0 Lux con LED IR	Col: 0.003 Lux B/W: 0.0009 Lux 0 Lux con LED IR	
Frame	25 / 30 FPS	30FPS	
Distanza infrarossi	50 M	100 M	80 M
HDR	120dB		
Compressione video	H.265/HEVC, H.264, JPEG		
Flussi video simultanei	4		
Sensore termico	Microbolometro		
Risoluzione termico	1280 x 960		
Dimensioni pixel	12um		
Focale	3.7 mm		
Angolo di visuale	60° ~ 47.8°		
Distanza minima oggetto	1.6 M		
Riconoscimento AI	EDGEFLOW / EDGECAP		
Sicurezza	Accesso via HTTP/HTTPs, Filtri IP		
Audio	Bidirezionale		
Smart Event	FTP, SAMBA, SMTP, Virtual Input (16), HTTP Post (25)		
Regolazioni	WBC, Esposizione, Shutter, AGC (Sense Up+)		
Input / Output	1 / 1	4 / 2	4 / 1
SD Card (non inclusa)	Micro SD Card		
Grado di protezione	IP67 / IK10	IP66 / IK10	
Temperatura di esercizio	-30° ~ +50°	-30° ~ +60°	-30° ~ +50°
Alimentazione / Consumo	12Vdc / 12W PoE / 13W	24vac / 23W ~ 62W PoE++ / 23W ~ 63W	24vac / 14.5W ~ 25W PoE++ / 14.6W ~ 25W
ONVIF	Onvif S T G M		
Prezzo	On demand	On demand	On demand

NUC AI

Codice Prodotto	NUC-AI
Storage interno	1 / 2 / 4 TB
Canali supportati	Fino a 16
Risoluzione max. singolo canale	8MP
Oggetti AI riconosciuti	24
Audio	Bluetooth / 3.5mm jack audio
Snapshot	HTTP / JPEG / 96MP
Stream supportati	RTSP / H.265 / H.264 / 48MP
Protocolli	RTSP / H.265 / H.254 / ONVIF / HTTP
Regole di rilevamento	Illimitate
Rete	2 x 1000 Mbps
Connettività	2 x GbE / WiFi 5 / Bluetooth / 3.5mm Audio
Video	1 x HDMI / 1 x DP
Porte	1 x USB 3.0 / 3 x USB 2.0
Smart Event	✓
Smartphone	✓
Norifiche	Notifiche Push
Telegram / Email / Webhook	✓
Connessione 4G / LTE	Supportata
Modalità di registrazione	Continua / Calendario / Holiday List
Alimentazione / Consumo	12 / 24 Vdc
Temperatura di esercizio	-20° ~ +65°
Relè (non incluso)	Sì, WiFi & I/O
Prezzo	On demand



Analisi video avanzata con **intelligenza artificiale**



Notifiche Push di allarme direttamente in App



Alert di allarme istantanei personalizzabili



Interfaccia grafica user-friendly
Messa in servizio facile e intuitiva



Serie P6 Intelligenza Artificiale



4K

iA

Codice Prodotto	P6R3782E2	P6R3782E2K
Risoluzione	3840 x 2160 (4K)	
Pixel effettivi	3864 x 2176 (8.4MP)	
Focale	2.8 mm	
Angolo visuale (orizzontale)	106°	
Dimensione del sensore	Sony Starvis IMX 1/2.8" CMOS	
Sensibilità	Col: 0.09 Lux B/W: 0.02 Lux 0 Lux con LED IR	
Frame	30 FPS	
Distanza massima infrarossi	15 M	
Compressione video	H265/HEVC, H264, JPEG	
Flussi video simultanei	3	
HDR	140dB	
Regolazioni	WBC, Esposizione, Shutter range, AGC (Sense Up+), Crepuscolare regolabile	
Zone privacy	4 zone	
Audio	Microfono integrato	
Input / Output	1 / 1	
SD card (non inclusa)	Micro SD card	
Grado di protezione	IP67 / IK10	
Licenza iA	EDGEFENCE e EDGEDENSITY (inclusa)	
Smart Event	5 Smart Event personalizzabili	
Sicurezza	Accesso via HTTP/HTTPS, Password complessa, Filtri IP, Reset hardware	
Temperatura di esercizio	-30°C ~ +50°C	
Alimentazione / Consumo	12Vdc, 7W PoE, 10W (IEEE802.3af)	
ONVIF	ONVIF S T G M	
Prezzo	580 €	640 €

TELECAMERA 4K CON AI
A BORDO, COMPATTA ED
ELEGANTE

LILIN



Serie 6 4K Intelligenza Artificiale



iA



iA



iA



iA



iA

Codice Prodotto	P6R3782E2	P6W4482E2	Z6W4582X3	P6W9482E2	Z6W9582X3
Risoluzione	3840 x 2160 (4K)	3840 x 2160 (4K)	3840 x 2160 (4K)	3840 x 2160 (4K)	3840 x 2160 (4K)
Pixel effettivi	3856 x 2176 (8.4MP)	3856 x 2176 (8.4MP)	3856 x 2176 (8.4MP)	3856 x 2176 (8.4MP)	3856 x 2176 (8.4MP)
Focale	2.8 mm	2.8 mm	2.8 ~ 12 mm (AF)	2.8 mm	2.8 ~ 12 mm (AF)
Angolo visuale (orizzontale)	106°	109°	110° ~ 46°	109°	110° ~ 46°
Dimensione del sensore	Sony Starvis IMX 1/2.8" CMOS	Sony Starvis IMX 1/1.8" CMOS	Sony Starvis IMX 1/1.8" CMOS	Sony Starvis IMX 1/1.8" CMOS	Sony Starvis IMX 1/1.8" CMOS
Sensibilità	Col: 0.09 Lux B/W: 0.02 Lux 0 Lux con LED IR	Col: 0.008 Lux B/W: 0.004 Lux 0 Lux con LED IR	Col: 0.01 Lux B/W: 0.005 Lux 0 Lux con LED IR	Col: 0.008 Lux B/W: 0.004 Lux 0 Lux con LED IR	Col: 0.01 Lux B/W: 0.005 Lux 0 Lux con LED IR
Frame	30 FPS	30 FPS	30 FPS	30 FPS	30 FPS
Distanza massima illuminazione notturna	15 M (LED infrarossi)	30 M (LED infrarossi) 20 M (LED bianchi 3000K)	40 M (LED infrarossi) 40 M (LED bianchi 3000K)	40 M (LED infrarossi) 30 M (LED bianchi 3000K)	50 M (LED infrarossi) 40 M (LED bianchi 3000K)
Compressione video	H265/HEVC, H264, JPEG	H265/HEVC, H264, JPEG	H265/HEVC, H264, JPEG	H265/HEVC, H264, JPEG	H265/HEVC, H264, JPEG
Flussi video simultanei	3	3	3	3	3
HDR	140dB	140dB	140dB	140dB	140dB
Regolazioni	WBC, Esposizione, Shutter range (min e max), AGC (Sense Up+), Crepuscolare regolabile (min e max), potenza LED regolabili				
Zone privacy	4	4	4	4	4
Audio	Microfono integrato	Microfono integrato	Bidirezionale	Bidirezionale	Bidirezionale
Input / Output	1 / 1	1 / 1	1 / 1	1 / 1	1 / 1
SD card (non inclusa)	Micro SD card	Micro SD card	Micro SD card	Micro SD card	Micro SD card
Grado di protezione	IP67 / IK10	IP67 / IK10	IP67 / IK10	IP67 / IK10	IP67 / IK10
Licenza iA	EDGEFENCE e EDGEDENSITY (inclusa)				
Smart Event	Push Notification, FTP, SAMBA, SMTP, Global Counter (16), Virtual Input (16), Metadata (16), HTTP Post (25)				
Sicurezza	DDNS, Accesso via HTTP/HTTPS, IP/MAC address filtering, Password complessa, Limite tentativi password errate, No password di default, Reset hardware				
Temperatura di esercizio	-30°C ~ +50°C	-30°C ~ +50°C	-30°C ~ +50°C	-30°C ~ +50°C	-30°C ~ +50°C
Alimentazione / Consumo	12Vdc, 7W PoE, 10W (IEEE802.3af)	12Vdc, 7W PoE, 8W (IEEE802.3af)	12Vdc, 9W PoE, 10W (IEEE802.3af)	12Vdc, 7W PoE, 8W (IEEE802.3af)	12Vdc, 9W PoE, 10W (IEEE802.3af)
ONVIF	ONVIF S T G M	ONVIF S T G M	ONVIF S T G M	ONVIF S T G M	ONVIF S T G M
Prezzo	580 €	560 €	630 €	560 €	630 €

Serie 6 5MP Intelligenza Artificiale



iA



iA



iA



iA



iA



iA

Codice Prodotto	Z6R8952X3	Z6R8952X3K	Z6W9552X3	Z6R8152X3-P	Z6R8152X2-P	Z6R8152X10-P
Risoluzione	2880 x 1616 (5MP)	2880 x 1616 (5MP)	2592 x 1944 (5MP)	2880 x 1616 (5MP)	2880 x 1616 (5MP)	2880 x 1616 (5MP)
Pixel effettivi	2880 x 1620	2880 x 1620	2608 x 1964	2880 x 1620	2880 x 1620	2880 x 1620
Focale	2.8 ~ 12 mm (AF)	2.8 ~ 12 mm (AF)	2.8 ~ 12 mm (AF)	2.8 ~ 12 mm (AF)	6 ~ 22 mm (AF)	5 ~ 50 mm (AF)
Angolo visuale (orizzontale)	103° ~ 37°	103° ~ 37°	97° ~ 34°	103° ~ 37°	43° ~ 18°	52° ~ 10°
Dimensione del sensore	Sony Starvis IMX 1/2.7" CMOS	Sony Starvis IMX 1/2.7" CMOS	Sony Starvis IMX 1/2.8" CMOS	Sony Starvis IMX 1/2.7" CMOS	Sony Starvis IMX 1/2.7" CMOS	Sony Starvis IMX 1/2.7" CMOS
Sensibilità	Col: 0.09 Lux B/W: 0.02 Lux 0 Lux con LED IR	Col: 0.09 Lux B/W: 0.02 Lux 0 Lux con LED IR	Col: 0.08 Lux B/W: 0.01 Lux 0 Lux con LED IR	Col: 0.1 Lux B/W: 0.03 Lux 0 Lux con LED IR	Col: 0.1 Lux B/W: 0.03 Lux 0 Lux con LED IR	Col: 0.15 Lux B/W: 0.03 Lux 0 Lux con LED IR
Frame	30 FPS	30 FPS	30 FPS	30 FPS	30 FPS	30 FPS
Distanza massima illuminazione notturna	35 M (LED infrarossi)	35 M (LED infrarossi)	50 M (LED infrarossi) 40 M (LED bianchi 3000K)	55 M (LED infrarossi)	55 M (LED infrarossi)	55 M (LED infrarossi)
Compressione video	H265/HEVC, H264, JPEG	H265/HEVC, H264, JPEG	H265/HEVC, H264, JPEG	H265/HEVC, H264, JPEG	H265/HEVC, H264, JPEG	H265/HEVC, H264, JPEG
Flussi video simultanei	3	3	3	3	3	3
HDR	140dB	140dB	140dB	140dB	140dB	140dB
Regolazioni	WBC, Esposizione, Shutter range (min e max), AGC (Sense Up+), Crepuscolare regolabile (min e max), potenza LED regolabili					
Zone privacy	4	4	4	4	4	4
Audio	Bidirezionale	Bidirezionale	Bidirezionale	Bidirezionale	Bidirezionale	Bidirezionale
Input / Output	1 / 1	1 / 1	1 / 1	1 / 1	1 / 1	1 / 1
SD card (non inclusa)	Micro SD card	Micro SD card	Micro SD card	Micro SD card	Micro SD card	Micro SD card
Grado di protezione	IP67 / IK10	IP67 / IK10	IP67 / IK10	IP68 / IK10	IP68 / IK10	IP68 / IK10
Licenza iA	EDGEFENCE e EDGEDENSITY (inclusa)					
Smart Event	Push Notification, FTP, SAMBA, SMTP, Global Counter (16), Virtual Input (16), Metadata (16), HTTP Post (25)					
Sicurezza	DDNS, Accesso via HTTP/HTTPS, IP/MAC address filtering, Password complessa, Limite tentativi password errate, No password di default, Reset hardware					
Temperatura di esercizio	-30°C ~ +50°C	-30°C ~ +50°C	-30°C ~ +50°C	-30°C ~ +50°C	-30°C ~ +50°C	-30°C ~ +50°C
Alimentazione / Consumo	12Vdc, 8W PoE, 10W (IEEE802.3af)	12Vdc, 8W PoE, 10W (IEEE802.3af)	12Vdc, 9W PoE, 10W (IEEE802.3af)	12Vdc, 15W PoE+, 16W (IEEE802.3at)	12Vdc, 15W PoE+, 16W (IEEE802.3at)	12Vdc, 15W PoE+, 16W (IEEE802.3at)
ONVIF	ONVIF S T G M	ONVIF S T G M	ONVIF S T G M	ONVIF S T G M	ONVIF S T G M	ONVIF S T G M
Prezzo	570 €	630 €	430 €	680 €	740 €	780 €

Serie 6 5MP Intelligenza Artificiale



iA



iA



iA

Codice Prodotto	Z6R6452X3	Z6R6452X3K	Z6R6552X3
Risoluzione	2880 x 1616 (5MP)	2880 x 1616 (5MP)	2880 x 1616 (5MP)
Pixel effettivi	2880 x 1620	2880 x 1620	2880 x 1620
Focale	2.8 ~ 12 mm (AF)	2.8 ~ 12 mm (AF)	2.8 ~ 12 mm (AF)
Angolo visuale (orizzontale)	103° ~ 37°	103° ~ 37°	103° ~ 37°
Dimensione del sensore	Sony Starvis IMX 1/2.7" CMOS	Sony Starvis IMX 1/2.7" CMOS	Sony Starvis IMX 1/2.7" CMOS
Sensibilità	Col: 0.09 Lux B/W: 0.02 Lux 0 Lux con LED IR	Col: 0.09 Lux B/W: 0.02 Lux 0 Lux con LED IR	Col: 0.09 Lux B/W: 0.02 Lux 0 Lux con LED IR
Frame	30 FPS	30 FPS	30 FPS
Distanza massima illuminazione notturna	30 M (LED infrarossi)	30 M (LED infrarossi)	35 M (LED infrarossi)
Compressione video	H265/HEVC, H264, JPEG	H265/HEVC, H264, JPEG	H265/HEVC, H264, JPEG
Flussi video simultanei	3	3	3
HDR	140dB	140dB	140dB
Regolazioni	WBC, Esposizione, Shutter range (min e max), AGC (Sense Up+), Crepuscolare regolabile (min e max)		
Zone privacy	4	4	4
Audio	Bidirezionale	Bidirezionale	Microfono integrato
Input / Output	1 / 1	1 / 1	1 / 1
SD card (non inclusa)	Micro SD card	Micro SD card	Micro SD card
Grado di protezione	IP67 / IK10	IP67 / IK10	IP67 / IK10
Licenza iA	EDGEFENCE e EDGEDENSITY (inclusa)		
Smart Event	Push Notification, FTP, SAMBA, SMTP, Global Counter (16), Virtual Input (16), Metadata (16), HTTP Post (25)		
Sicurezza	DDNS, Accesso via HTTP/HTTPS, IP/MAC address filtering, Password complessa, Limite tentativi password errate, No password di default, Reset hardware		
Temperatura di esercizio	-30°C ~ +50°C	-30°C ~ +50°C	-30°C ~ +50°C
Alimentazione / Consumo	12Vdc, 9W PoE, 10W (IEEE802.3af)	12Vdc, 9W PoE, 10W (IEEE802.3af)	12Vdc, 8W PoE, 9W (IEEE802.3af)
ONVIF	ONVIF S T G M	ONVIF S T G M	ONVIF S T G M
Prezzo	620 €	660 €	580 €

LPR Lettura targhe



LPR

Codice Prodotto	Z6R8152X3P-LPR
Risoluzione	2880 x 1620 (5MP)
Pixel effettivi	2880 x 1620
Focale	2.8 ~ 12 mm (AF)
Angolo visuale (orizzontale)	103° ~ 32°
Dimensione del sensore	Sony Starvis IMX 1/2.7" CMOS
Sensibilità	Col: 0.1 Lux B/W: 0.03 Lux 0 Lux con LED IR
Frame	30 FPS
Distanza massima illuminazione notturna	55 M (LED infrarossi)
Compressione video	H265/HEVC, H264, JPEG
Sensore crepuscolare	Sì, doppia soglia (day e night)
Input - Output	1 input - 1 output
Shutter regolabile	1/25 a 1/20000
Regolazioni qualità	Day e Night regolabili
SD card (non inclusa)	Micro SD card
Grado di protezione	IP68 / IK10
Licenza iA	EDGELPR Parking (inclusa)
Velocità	10 km/h
Liste targhe	2 liste (1000 targhe)
Targhe compatibili	Europa (EU)
Modulo espansione (non incluso)	DB052E (8 input e 8 output)
Temperatura di esercizio	-30°C ~ +50°C
Alimentazione / Consumo	12Vdc, 15W PoE+, 16W (IEEE802.3at)
ONVIF	ONVIF S T G M
Prezzo	1.250 €

Serie V1 4K 5MP Intelligenza Artificiale



iA



iA



iA



iA



iA



iA

Codice Prodotto	V1W4082A2	V1W4182AX	V1W4452E2	V1W4552X3	V1W9452E2	V1W9552X3
Risoluzione	3840 x 2160 (4K)	3840 x 2160 (4K)	2880 x 1620 (5MP)	2880 x 1620 (5MP)	2880 x 1620 (5MP)	2880 x 1620 (5MP)
Pixel effettivi	3856 x 2176 (8.4MP)	3856 x 2176 (8.4MP)	2880 x 1620	2880 x 1620	2880 x 1620	2880 x 1620
Focale	2.8 mm	2.8 ~ 12 mm (AF)	2.8 mm	2.8 ~ 12 mm (AF)	2.8 mm	2.8 ~ 12 mm (AF)
Angolo visuale (orizzontale)	105°	107° ~ 34°	111°	108° ~ 38°	111°	108° ~ 38°
Dimensione del sensore	Sony Starvis IMX 1/2.8" CMOS	Sony Starvis IMX 1/2.8" CMOS	Sony Starvis IMX 1/2.7" CMOS	Sony Starvis IMX 1/2.7" CMOS	Sony Starvis IMX 1/2.7" CMOS	Sony Starvis IMX 1/2.7" CMOS
Sensibilità	Col: 0.08 Lux B/W: 0.02 Lux 0 Lux con LED IR	Col: 0.09 Lux B/W: 0.03 Lux 0 Lux con LED IR	Col: 0.06 Lux B/W: 0.007 Lux 0 Lux con LED IR	Col: 0.1 Lux B/W: 0.01 Lux 0 Lux con LED IR	Col: 0.06 Lux B/W: 0.007 Lux 0 Lux con LED IR	Col: 0.1 Lux B/W: 0.01 Lux 0 Lux con LED IR
Frame	30 FPS	30 FPS	30 FPS	30 FPS	30 FPS	30 FPS
Distanza massima illuminazione notturna	30 M (LED infrarossi) 25 M (LED bianchi 3000K)	30 M (LED infrarossi) 25 M (LED bianchi 3000K)	25 M (LED infrarossi) 15 M (LED bianchi 3000K)	30 M (LED infrarossi) 25 M (LED bianchi 3000K)	30 M (LED infrarossi) 25 M (LED bianchi 3000K)	35 M (LED infrarossi) 30 M (LED bianchi 3000K)
Compressione video	H265/HEVC, H264, JPEG	H265/HEVC, H264, JPEG	H265/HEVC, H264, JPEG	H265/HEVC, H264, JPEG	H265/HEVC, H264, JPEG	H265/HEVC, H264, JPEG
Flussi video simultanei	3	3	3	3	3	3
HDR	140dB	140dB	120dB	120dB	120dB	120dB
Regolazioni	WBC, Esposizione, Shutter range (min e max), AGC (Sense Up+)					
Zone privacy	4	4	4 zone	4 zone	4 zone	4 zone
Audio	Microfono integrato	Bidirezionale	-	-	-	-
Input / Output	-	1 / 1	-	-	-	-
SD card (non inclusa)	Micro SD card	Micro SD card	Micro SD card	Micro SD card	Micro SD card	Micro SD card
Grado di protezione	IP67 / IK10	IP67 / IK10	IP67 / IK10	IP67 / IK10	IP67 / IK10	IP67 / IK10
Licenza iA	EDGEFENCE (inclusa)					
Smart Event	Push Notification, FTP, SAMBA, SMTP, Global Counter (16), Virtual Input (16), Metadata (16), HTTP Post (25)					
Sicurezza	DDNS, Accesso via HTTP/HTTPS, IP/MAC address filtering, Password complessa, Limite tentativi password errate, No password di default, Reset hardware					
Temperatura di esercizio	-30°C ~ +50°C	-30°C ~ +50°C	-30°C ~ +50°C	-30°C ~ +50°C	-30°C ~ +50°C	-30°C ~ +50°C
Alimentazione / Consumo	12Vdc, 10W PoE, 12W (IEEE802.3af)	12Vdc, 11W PoE, 12W (IEEE802.3af)	PoE, 6W (IEEE802.3af)	PoE, 8W (IEEE802.3af)	PoE, 7W (IEEE802.3af)	PoE, 10W (IEEE802.3af)
ONVIF	ONVIF S T G M	ONVIF S T G M	ONVIF S T G M	ONVIF S T G M	ONVIF S T G M	ONVIF S T G M
Prezzo	420 €	660 €	290 €	390 €	290 €	390 €

LED INFRAROSSO LED BIANCO

Le nuove serie di telecamere LILIN con LED infrarossi e LED bianchi permettono la configurazione di 3 modalità di funzionamento: LED IR, IBRIDO e LED BIANCO. Negli SmartEvent è possibile personalizzare il funzionamento (durata accensione, lampeggio, fascia oraria, ecc...)



LED INFRAROSSO

Il funzionamento è tradizionale; al calare della luce rilevata la telecamera accenderà gli infrarossi per la visione notturna in bianco e nero.

Al calare della luce rilevata la telecamera accenderà gli infrarossi per la visione in bianco/nero e quando viene rilevato un allarme dall'iA verranno accesi i LED bianchi (Fissi o Lampeggiati).

IBRIDO



LED BIANCO

Al calare della luce rilevata la telecamera accenderà i LED bianchi per una visione a colori anche nel buio completo.



Serie V1 5MP Intelligenza Artificiale



iA



iA



iA



iA



iA



iA

Codice Prodotto	V1R4452E2	V1R4552X3	V1R6052E2	V1R6052X3	V1R6052X3K	V1R9452E2	V1R9452E2K	V1R9552X3
Risoluzione	2880 x 1620 (5MP)	2880 x 1620(5MP)	2880 x 1620 (5MP)	2880 x 1620 (5MP)	2880 x 1620 (5MP)	2880 x 1620 (5MP)	2880 x 1620 (5MP)	2880 x 1620 (5MP)
Pixel effettivi	2880 x 1620	2880 x 1620	2880 x 1620	2880 x 1620	2880 x 1620	2880 x 1620	2880 x 1620	2880 x 1620
Focale	2.8 mm	2.8 ~ 12 mm (AF)	2.8 mm	2.8 ~ 12 mm (AF)	2.8 ~ 12 mm (AF)	2.8 mm	2.8 ~ 12 mm (AF)	2.8 ~ 12 mm (AF)
Angolo visuale (orizzontale)	109°	108° ~ 38°	109°	108° ~ 38°	108° ~ 38°	109°	108° ~ 38°	108° ~ 38°
Dimensione del sensore	1/2.7" CMOS	1/2.7" CMOS	1/2.7" CMOS	1/2.7" CMOS	1/2.7" CMOS	1/2.7" CMOS	1/2.7" CMOS	1/2.7" CMOS
Sensibilità	Col: 0.16 Lux B/W: 0.02 Lux 0 Lux con LED IR	Col: 0.1 Lux B/W: 0.01 Lux 0 Lux con LED IR	Col: 0.16 Lux B/W: 0.02 Lux 0 Lux con LED IR	Col: 0.1 Lux B/W: 0.01 Lux 0 Lux con LED IR	Col: 0.1 Lux B/W: 0.01 Lux 0 Lux con LED IR	Col: 0.16 Lux B/W: 0.02 Lux 0 Lux con LED IR	Col: 0.16 Lux B/W: 0.02 Lux 0 Lux con LED IR	Col: 0.1 Lux B/W: 0.01 Lux 0 Lux con LED IR
Frame	30 FPS	30 FPS	30 FPS	30 FPS	30 FPS	30 FPS	30 FPS	30 FPS
Distanza massima infrarossi	30 M	30 M	30 M	30 M	30 M	35 M	35 M	55 M
Compressione video	H265/HEVC, H264, JPEG	H265/HEVC, H264, JPEG	H265/HEVC, H264, JPEG	H265/HEVC, H264, JPEG	H265/HEVC, H264, JPEG	H265/HEVC, H264, JPEG	H265/HEVC, H264, JPEG	H265/HEVC, H264, JPEG
Flussi video simultanei	3	3	3	3	3	3	3	3
HDR	120dB	120dB	120dB	120dB	120dB	120dB	120dB	120dB
Regolazioni	WBC, Esposizione, Shutter range (min e max), AGC (Sense Up+)							
Zone privacy	4 zone	4 zone	4 zone	4 zone	4 zone	4 zone	4 zone	4 zone
Licenza p2p	Sì, opzionale	Sì, opzionale	Sì, opzionale	Sì, opzionale	Sì, opzionale	Sì, opzionale	Sì, opzionale	Sì, opzionale
Input / Output	-	-	-	-	-	-	-	-
SD card (non inclusa)	Micro SD card	Micro SD card	Micro SD card	Micro SD card	Micro SD card	Micro SD card	Micro SD card	Micro SD card
Grado di protezione	IP67 / IK10	IP66 / IK10	IP66 / IK10	IP67 / IK8	IP67 / IK8	IP67 / IK10	IP67 / IK10	IP67 / IK10
Licenza iA	EDGEFENCE (inclusa)							
Smart Event	Push Notification, FTP, SAMBA, SMTP, Global Counter (16), Virtual Input (16), Metadata (16), HTTP Post (25)							
Sicurezza	DDNS, Accesso via HTTP/HTTPS, IP/MAC address filtering, Password complessa, Limite tentativi password errate, No password di default, Reset hardware							
Temperatura di esercizio	-30°C ~ +50°C	-30°C ~ +50°C	-30°C ~ +50°C	-30°C ~ +50°C	-30°C ~ +50°C	-30°C ~ +50°C	-30°C ~ +50°C	-30°C ~ +50°C
Alimentazione / Consumo	PoE, 6W (IEEE802.3af)	PoE, 9W (IEEE802.3af)	PoE, 7W (IEEE802.3af)	PoE, 8W (IEEE802.3af)	PoE, 8W (IEEE802.3af)	PoE, 7W (IEEE802.3af)	PoE, 7W (IEEE802.3af)	PoE, 10W (IEEE802.3af)
ONVIF	ONVIF S T G M	ONVIF S T G M	ONVIF S T G M	ONVIF S T G M	ONVIF S T G M	ONVIF S T G M	ONVIF S T G M	ONVIF S T G M
Prezzo	250 €	350 €	280 €	350 €	450 €	250 €	350 €	340 €

Colorazione personalizzata

LILIN offre la possibilità di personalizzare il colore delle telecamere in funzione del RAL richiesto dall'architetto o dallo studio di design.

Telecamere ben integrate, uniformi all'ambiente di riferimento, sono l'elemento chiave per soddisfare le esigenze di design e di sicurezza.



Pattern personalizzato

Mimetizzare le telecamere nel proprio ambiente di riferimento è una caratteristica fortemente apprezzata da architetti e designer.

LILIN offre la possibilità di scegliere il pattern dello chassis più adatto all'installazione, sulla base del materiale utilizzato (marmo, granito, vetro, ecc...).



Telecamera 4G LTE



4G LTE
integrato



Full HD
1080p



IR
40MT



AI
ready

Codice Prodotto	V1R9522E2W-LTE
Risoluzione	1920 x 1080 (2MP)
Pixel effettivi	1932 x 1092 (2.1 MP)
Focale	2.8 mm
Angolo di visuale	118.4° ~ 63.7°
Distanza infrarossi	40 M
Dimensione del sensore	1/2.7" CMOS
Sensibilità	Col: 0.06 Lux B/W: 0.007 Lux 0 Lux con LED IR
Frame	30 FPS
Compressione video	H265/HEVC, H264, JPEG
HDR	120dB
Flussi video simultanei	3
Zone Privacy	4
SD Card	Micro SD Card
Riconoscimento AI	Compatibile
Sicurezza	Accesso via HTTP/HTTps, Filtri IP
Smart Event	FTP, SAMBA, SMTP, Virtual Input (16), HTTP Post (25)
Audio	Bidirezionale
Input / Output	1 / 1
Grado di protezione	IP67 / IK10
Temperatura di esercizio	-30°C ~ +50°C
Alimentazione / Consumo	12Vdc / 10.2W PoE / 12W
ONVIF	ONVIF S T G M
Prezzo	640 €



Applicazioni tipiche

Cantieri

Seconda casa

Zone temporanee

Aree rurali

Parcheggi remoti



Telecamera
LTE



4G
LTE

MERLIN

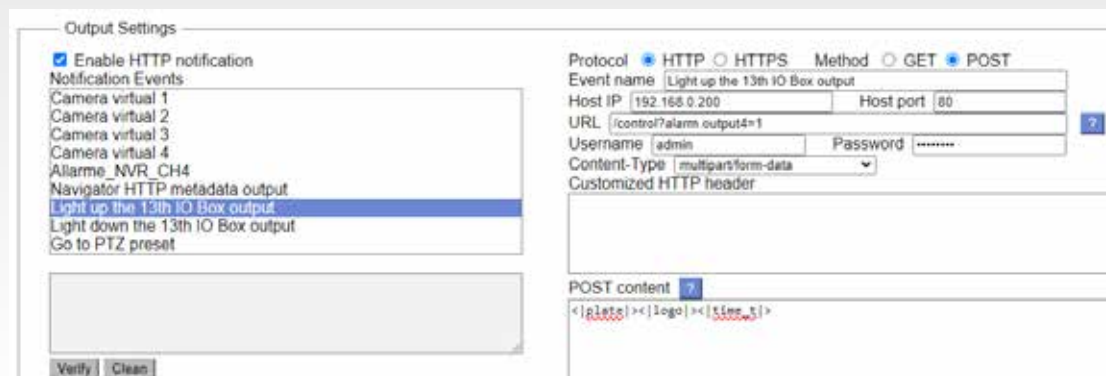
MERLIN
Storage

ONVIF

AI
Compatible

Stringhe HTTP / HTTPS

Le telecamere LILIN con iA permettono l'invio di stringhe http/https in get/post per inviare i metadati rilevati dalla telecamera (oggetto, targa, posizione, direzione, tempo di stazionamento, conteggio) verso software di terze parti per sviluppare soluzioni integrate via IP che soddisfino le necessità dell'applicazione e automatizzino la gestione di scenari complessi.



LILIN è stata la prima azienda al mondo a rilasciare una telecamera IP conforme Onvif nel 2008.

S

LILIN supporta nativamente sulle proprie telecamere il profilo S, ovvero la capacità di inviare lo streaming video a Software o NVR di terze parti conformi allo stesso standard.

Il profilo S permette anche il controllo PTZ, audio, multicasting e I/O delle telecamere IP da parte di software o NVR conformi.

G

LILIN supporta il profilo G, ovvero la capacità di fornire video, audio e metadati registrati a bordo SD card, a software o NVR di terze parti conformi. Ad esempio per risparmiare banda è possibile registrare su Edge (SD card a bordo telecamera IP) il flusso video e centralizzare su software di terzi parti audio e metadati.

T

LILIN supporta il profilo T, ovvero la capacità delle telecamere di fornire streaming video con compressione video H.265, di gestire audio bidirezionale e di inviare segnalazioni di allarme dalla telecamera al NVR/VMS utilizzando metadati provenienti dagli algoritmi di analisi video a bordo camera (ril. movimento, manomissione, ril. direzione, conteggio, oggetto abbandonato/rimosso, intrusione, ecc...).

M

LILIN supporta il profilo M, ovvero la capacità delle telecamere di fornire le informazioni dell'analisi con intelligenza artificiale (persone, veicoli e oggetti), bounding box (riquadro del rilevamento) e la possibilità di configurazione di esse da parte di NVR/VMS conformi.

**TELECAMERA 4K
IP6K9K / IK10
EN50155**

ROBUSTA

**Vandalproof
Waterproof**

HIGH RESOLUTION

4K 25 FPS multi-stream

DESIGN

Discreto e compatto



Mobile
Solution

LILIN

Mobile EN50155 Telecamere



4K

Mobile

Codice Prodotto	P6R3780BE2	P6R3782BE2
Risoluzione	3840 x 2160 (4K)	
Pixel effettivi	3864 x 2176 (8.4 MP)	
Focale	2.8 mm	
Angolo visuale (orizzontale)	105°	
Dimensione del sensore	Sony Starvis IMX 1/2.8" CMOS	
HDR	140dB	
Sensibilità	Col: 0.09 Lux B/W: 0.01 Lux 0 Lux con LED IR	
Frame	30 FPS	
Distanza massima infrarossi	15 M	
Compressione video	H.265/HEVC, H264, JPEG	
Regolazioni	WBC, Esposizione, AGC (Sense Up+) Shutter range (min e max)	
Licenza iA	EDGEFENCE e EDGE DENSITY (inclusa)	
Audio	Audio bidirezionale	
Input / Output	1 / 1	
SD card (non inclusa)	Micro SD card	
Grado di protezione	IP6K9K / IK10 EN50155	
Connettore	Connettore M12 (D code 4 pin)	Connettore RJ45
Sicurezza	Accesso via HTTP/HTTPS, Password complessa, Filtri IP, Reset hardware	
Temperatura di esercizio	-30°C ~ +50°C	
Alimentazione / Consumo	PoE, 10W (IEEE802.3af)	12Vdc / PoE / 10W (IEEE802.3af)
ONVIF	ONVIF S T G	
Prezzo	540 €	560 €

Spotlight PTZ



Spotlight

Codice Prodotto	IM57114E
Distanza massima illuminatore	100 M
Sorgente luminosa	Laser LED white 6500K
Intensità luminosa	100.000 Lux (3.5m 1.6°)
Angolo di apertura	1.6° ~ 11°
Controllo	PTZ
SDK	Sì, SDK per l'integrazione
Rotazione	360° infinito
Inclinazione verticale	-30° / +210°
Grado di protezione	IP67 / IK10
Temperatura di esercizio	-25°C ~ +60°C
Consumo	10W / 30W (illuminatore ON)
Alimentazione	24VDC / PoE+ (IEEE802.3at)
Peso	6 Kg
Prezzo	3.900 €



INNOVATIVO

PROIETTORE DI
LUCE VISIBILE
PER TRACKING
PTZ DINAMICO



LILIN®

**TELECAMERA
MULTISENSOR PER
AMPIA COPERTURA
AD AREA**

VISIONE

Regolabile da remoto

SINGLE CABLE

Connessione con un
solo cavo PoE++

PTZ

32 MP



LILIN

Multisensor Telecamere



20 MP

32 MP

Codice Prodotto	MSR420MX3	MSR432MX3
Risoluzione	4 x 2592 x 1944 (20 MP)	4 x 3840 x 2160 (32MP)
Pixel effettivi	4 x 2608 x 1960 (20.5 MP)	4 x 3864 x 2176 (33.6 MP)
Focale	4 x 2.7 ~ 13 mm (AF)	4 x 4 ~ 10 mm (AF)
Angolo visuale	360°, 270°, 180°, Personalizzabili	
Dimensione del sensore	4 x 1/2.8" CMOS	4 x 1/1.8" CMOS
Controllo movimento	PTZ (regolabile da remoto il posizionamento di ogni singolo sensore video, zoom e inclinazione)	
Sensibilità	Col: 0.03 Lux B/W: 0.01 Lux 0 Lux con LED IR	Col: 0.008 Lux B/W: 0.002 Lux 0 Lux con LED IR
Frame	30 FPS	
Distanza massima infrarossi	40 M	
Compressione video	H.265, H264, JPEG	
Flussi video simultanei	3	
WDR	120 dB	
Zone privacy	5 zone	
Audio	Bidirezionale	
Input / Output	1 / 1	
SD card (non inclusa)	2 x Micro SD Card	
Grado di protezione	IP66 / IK10	
Numero di canali richiesti	4 canali richiesti NVR / NAV	
Temperatura di esercizio	-40°C ~ +50°C	
Alimentazione / Consumo	24Vdc, 24Vac, 38W PoE++, 40W (IEEE 802.3bt)	
ONVIF	Onvif S G T	
Prezzo	4.900 €	5.200 €

Serie Ultra Telecamere



Micro



Acciaio



Mini PTZ



Emisferica



120 FPS

Codice Prodotto	P3C0122P3	IPC0422E4	PZD6422EX3	F2R36C2IM	P7G1122
Risoluzione	1920 x 1080 (2 MP)	1920 x 1080 (2 MP)	1920 x 1080 (2 MP)	3000 x 3000 (9MP)	1920 x 1080 (2 MP)
Pixel effettivi	1920 x 1080 (2 MP)	1920 x 1080 (2 MP)	1945 x 1097 (2.1 MP)	4072 x 3046 (12.4 MP)	1945 x 1097 (2.1 MP)
Focale	3.7 mm	4 mm	3.35 ~ 10 mm (AF)	1.2 mm	-
Angolo visuale (orizzontale)	89°	94°	109° ~ 33°	185° (O) 185° (V)	-
Dimensione del sensore	1/2.9" CMOS	1/2.7" CMOS	1/2.7" CMOS	1/1.7" CMOS	1/2" CMOS
Distanza tra ottica e centralina	6 M	6 M	-	-	-
Sensibilità	Col: 0.1 Lux B/W: 0.02 Lux	Col: 0.1 Lux B/W: 0.03 Lux 0 Lux con LED IR	Col: 0.1 Lux B/W: 0.05 Lux	Col: 0.3 Lux B/W: 0.09 Lux 0 Lux con LED IR	-
Frame	25 FPS	25 FPS	30 FPS	30 FPS	120 FPS
Distanza massima infrarossi	-	16 M	-	20 M	-
Compressione video	H.265, H264, JPEG	H264, JPEG	H.265/HEVC, H.264, JPEG	H.265/HEVC, H264, JPEG	H.265/HEVC, H.264, JPEG
Analisi video	IVS 2.2	-	-	-	-
WDR / HDR	HDR 120 dB	WDR	HDR 105 dB	WDR	HDR 120 dB
Regolazioni	WBC, Esposizione, Shutter range (min e max), AGC (Sense Up+), Color mode				
Zone privacy	4 zone	4 zone	4 zone	4 zone	4 zone
Audio	Bidirezionale	Bidirezionale	-	Bidirezionale e Microfono integrato	Bidirezionale e Microfono integrato
Input / Output	1 / 1	1 / 1	1 / 1	1 / 1	1 / 1
SD card (non inclusa)	Micro SD card	Micro SD card	Micro SD Card	Micro SD card	Micro SD card
Grado di protezione	-	IP67 / Acciaio SUS316 (anti corrosione)	IP67 / IK10	IP67 / IK10	-
Smart Event	FTP, SAMBA, SMTP, Global Counter (16), Virtual Input (16), Metadata (16), HTTP Post (25)				
Sicurezza	DDNS, Accesso via HTTP/HTTPs, Password complessa, Limite tentativi password errate, No password di default, Reset hardware				
Temperatura di esercizio	-25°C ~ +50°C	-25°C ~ +50°C	-10°C ~ +45°C	-40°C ~ +50°C	-20°C ~ +50°C
Alimentazione / Consumo	12Vdc, 5W PoE, 6W (IEEE 802.3af)	12Vdc, 8W PoE, 9W (IEEE 802.3af)	12Vdc, 6W PoE, 7W (IEEE 802.3af)	12Vdc, 8W PoE, 10W (IEEE 802.3af)	12Vdc, 7W PoE, 8W (IEEE 802.3af)
ONVIF	Onvif S G T	Onvif S G T	Onvif S	ONVIF S T G	ONVIF S T G M
Prezzo	640 €	1.390 €	740 €	950 €	On demand

**TELECAMER 5MP
EYEBALL, COMPATTA
ELEGANTE**



Serie P2 Mini dome



Mini Dome

Codice Prodotto	P2R6852E2	P2R6852E2K
Risoluzione	2592 x 1944 (5MP)	
Pixel effettivi	2616 x 1964 (5.1MP)	
Focale	2.8 mm	
Angolo visuale (orizzontale)	93°	
Dimensione del sensore	Sony Starvis IMX 1/2.8" CMOS	
Angolo infrarossi	60°	
Sensibilità	Col: 0.01 Lux B/W: 0.004 Lux 0 Lux con LED IR	
Frame	25 FPS	
Distanza massima infrarossi	30 M	
Compressione video	H.265, H264, JPEG	
Flussi video simultanei	4	
HDR	120 dB	
Regolazioni	WBC, Esposizione, Shutter range, AGC	
Zone privacy	4 zone	
Audio	Microfono integrato	
Input / Output	-	
Analisi Video	Licenza IVS22 (inclusa)	
Grado di protezione	IP67 / IK10	
Smart Event	5 Smart Event personalizzabili	
Sicurezza	Accesso via HTTP/HTTPS, Password complessa, Filtri IP, Reset hardware	
Temperatura di esercizio	-40°C ~ +50°C	
Alimentazione / Consumo	12Vdc, 5W PoE, 6W (IEEE 802.3af)	
ONVIF	Onvif S T	
Prezzo	450 €	490 €

Smart I/O BOX



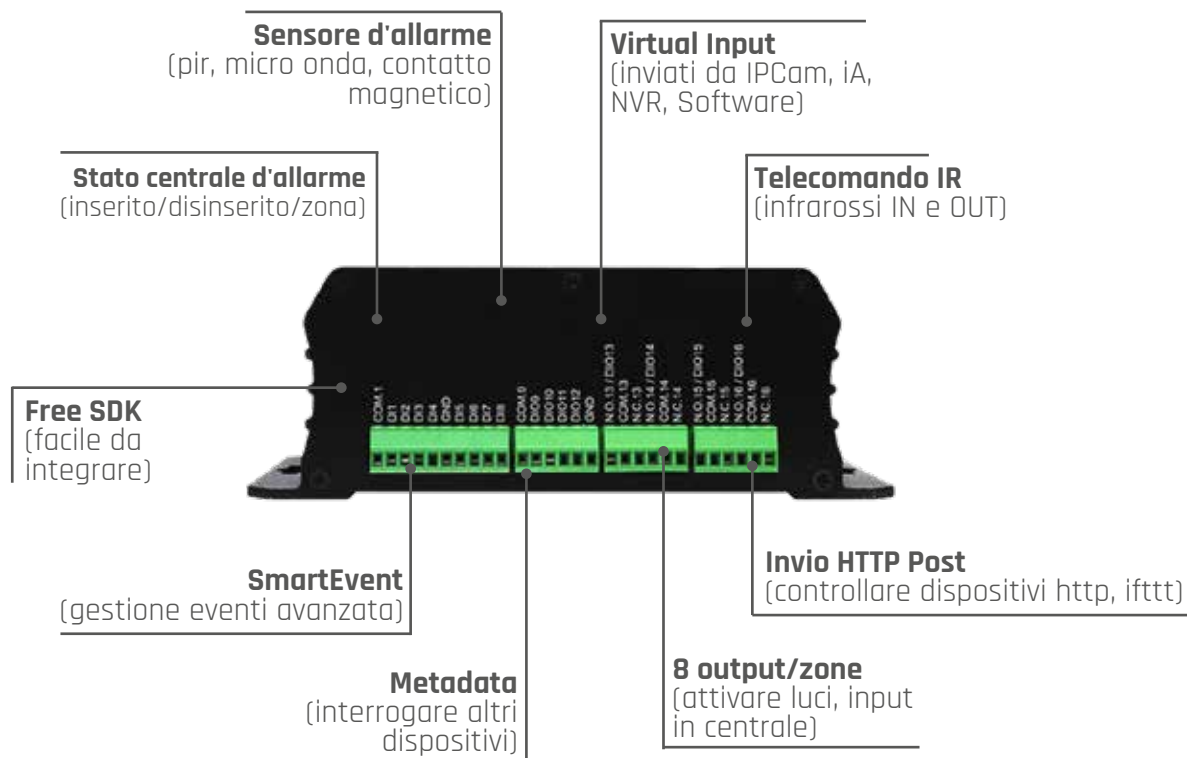
IO Box

Codice Prodotto	DB052E
Input / Output fisici	16 (8 input e 8 input/output)
Input totali	16 (numero massimo)
Output totali	8 (4 DC relè e 4 mosfet)
Tipo di input	NPN (dry) o PNP (wet)
Conteggio	16 contatori
Frequenza	2 ingressi di frequenza
Infrarossi	1 ingresso e 1 uscita
Smart Event	20 programmabili
Trigger	Input, contatore, virtual input, metadata
Azioni	SMTP, output, http post, contatore
HTTP Post	25 http post personalizzabili
Virtual Input	16 ingressi virtuali
Programmazione	Web browser (HTML5)
Calendario	Personalizzabile Calendario festività
Collegamento	Morsettiera 14AWG
Metadata	16 personalizzabili
Rete	1 x RJ45 Gigabit
Sicurezza	HTTP / HTTPS
Temperatura di esercizio	-25°C ~ +50°C
Alimentazione / Consumo	12Vdc 2.2W PoE 2.7W (802.3af)
Raffreddamento	Passivo (no ventola)
Prezzo	590 €

Cos'è SMART I/O Box?

Lo Smart I/O Box di LILIN è uno strumento estremamente potente di notifica eventi e integrazione tra varie tecnologie. Nato come I/O BOX POE puro per ambiente ethernet con logica semplificata, il prodotto offre 16 contatti liberamente configurabili via Browser come ingressi o uscite multi tecnologiche.

L'I/O BOX è dotato di funzioni logiche avanzate (conteggi, temporizzazione, ritardi, somme, ecc...) che lo avvicinano come prestazioni ai migliori PLC per il mondo della sicurezza e dell'integrazione.



SENSORE TIME OF FLIGHT
IMMAGINE 3D DELLA SCENA
ELEVATA PRECISIONE DI MISURAZIONE
VISIONE IN TUTTE LE CONDIZIONI DI LUCE

ACCURATO

INNOVATIVO

SOLUZIONI

OSPEDALI - CASE DI RIPOSO
BAGNI - STRUTTURE SANITARIE



Settore
Sanitario

INTEGRAZIONE

API E SDK PER INTEGRAZIONE CON
SOFTWARE DI TERZE PARTI

VIDEO

VISIONE IN 3D NEL
RISPETTO DELLA PRIVACY
DELLA PERSONA

LILIN

TOF Sensore



TOF

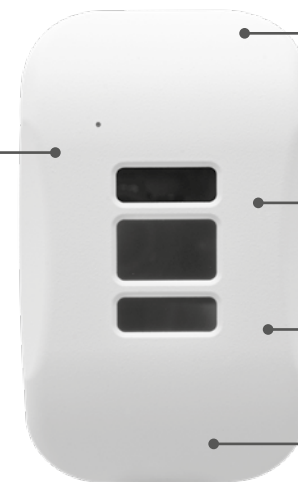
Codice Prodotto	DS362A
Emittitore PIR	1/4.5" Sony DepthSense ToF 940nm VCSEL (640 x 480)
Distanza di rilevazione	0.3 ~ 7.4 mt
Visione	90° (H) x 67° (V) x 115° (D)
Precisione	35 mm
Accuratezza	±10mm, ±1.5% profondità
Intelligenza Artificiale	EDGEFALL (non inclusa)
Eventi iA	Metadata (http / https / get post), 3D point cloud
SD card (non inclusa)	Micro SD card
Grado di protezione	IP66 / IK10
Dimensioni	150 x 90 x 55 mm
Temperatura di esercizio	-10°C ~ +50°C
Alimentazione / Consumo	12Vdc, 30W
ONVIF	Onvif S
Prezzo	On demand

Time of Flight

Il sensore ToF permette di rilevare con elevata precisione la scena in 3D permettendo l'identificazione di comportamenti e situazioni (esempio; la persona a terra) con incredibile accuratezza e velocità grazie all'intelligenza artificiale sviluppata da LILIN.

Applicazioni

Sicurezza sul lavoro
Settore sanitario
Calcolo volumetrici
Conteggio persone



AIDA AI
Intelligenza artificiale per il rilevamento della persona a terra

DepthSense ToF
940nm VCSEL

API e SDK
Facile integrazione

Rispetto della privacy
delle persone

iA Plugin



iA

Codice Prodotto	EDGEFALL
Tipologia	Plugin per sensore ToF DS362
Oggetti riconosciuti	Persona
Analisi iA	Rilevazione uomo a terra
Prezzo	On demand

Monitoraggio Paziente



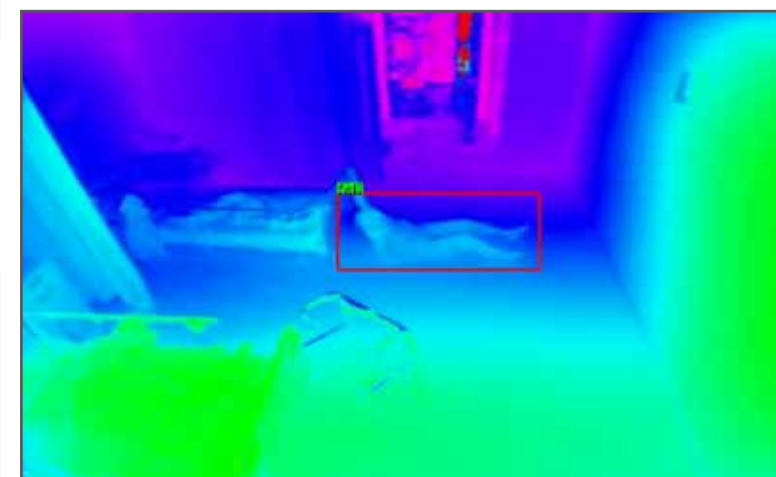
mmWAVE

Codice Prodotto	DS262
Tecnologia	mmWave 60Ghz
Rilevazione	Respiro / Battito cardiaco
Alimentazione / Consumo	12 Vdc, 3W
Prezzo	On demand

Staffa



Codice Prodotto	BTE08W
Fissaggio	Parete / Soffitto
Compatibile	DS362A
Colore	Bianco
Prezzo	On demand



**STABILIZZAZIONE
MECCANICA
INTEGRATA CON
GIROSCOPIO**

IMU

**9G orizzontale
15G verticale**

ROBUSTA

**Vandalproof
Waterproof**

DESIGN

COMPATTO

INNOVATIVO



LILIN



Giroscopio

GYRO PTZ

Codice Prodotto	S8R5722MX25
Risoluzione	1920 x 1080 (2 MP)
Pixel effettivi	1945 x 1097 (2.1 MP)
Focale	5.3 ~ 133 mm (AF)
Angolo visuale (orizzontale)	61° ~ 2.9°
Dimensione del sensore	Sony Starvis IMX 1/2.8" CMOS
Resistente al vento	Rotazione fino a 200 KM/H
Sensibilità	Col: 0.002 Lux B/W: 0.0004 Lux 0 Lux con LED IR
Frame	60 FPS
Distanza massima infrarossi	80 M
Compressione video	H.265/HEVC, H.264, JPEG
Flussi video simultanei	4
HDR	120 dB
Regolazioni	WBC, Esposizione, Shutter, AGC
Zone privacy	16 zone
Audio	Bidirezionale
Input / Output	4 / 2
SD card (non inclusa)	Micro SD Card
Grado di protezione	IP66 / IK10
Smart Event	5 Smart Event personalizzabili
Sicurezza	DDNS, Accesso via HTTP/HTTPS
Temperatura di esercizio	-40°C ~ +50°C
Alimentazione / Consumo	12Vdc, 19W - 47W
ONVIF	Onvif S G T
Prezzo	4.400 €

Integrazione



NVR iA Registratori



Codice Prodotto	NVR6104E-V	NVR6108E-V	NVR6116E-V	NVR6104E	NVR6208AE	NVR6216AE	
Registrazione / Visione	8 MP (4K), 6 MP, 5 MP, 4 MP, 3 MP, 2 MP, 1.3 MP	8 MP (4K), 6 MP, 5 MP, 4 MP, 3 MP, 2 MP, 1.3 MP	8 MP (4K), 6 MP, 5 MP, 4 MP, 3 MP, 2 MP, 1.3 MP	8 MP (4K), 6 MP, 5 MP, 4 MP, 3 MP, 2 MP, 1.3 MP	8 MP (4K), 6 MP, 5 MP, 4 MP, 3 MP, 2 MP, 1.3 MP	8 MP (4K), 6 MP, 5 MP, 4 MP, 3 MP, 2 MP, 1.3 MP	
Canali video	4 CH (IP)	8 CH (IP)	16 CH (IP)	4 CH (IP)	8 CH (IP)	16 CH (IP)	
Totale frame rate	120 FPS	240 FPS	480 FPS	120 FPS	240 FPS	480 FPS	
Banda supportata	32 Mbps	64 Mbps	96 Mbps	32 Mbps	64 Mbps	96 Mbps	
HDD supportati (non inclusi)	1 x 16 TB	1 x 16 TB	1 x 16 TB	1 x 16 TB	2 x 16 TB (32 TB)	2 x 16 TB (32 TB)	
Porte PoE	4 x PoE (IEEE 802.3af)	8 x PoE (IEEE 802.3af)	16 x PoE (IEEE 802.3af)	4 x PoE (IEEE 802.3af)	8 x PoE (IEEE 802.3af)	16 x PoE (IEEE 802.3af)	
Auto configurazione	Sì	Sì	Sì	Sì	Sì	Sì	
Uscita video	HDMI 4K / VGA 1080P	HDMI 4K / VGA 1080P	HDMI 4K / VGA 1080P	HDMI 4K / VGA 1080P	HDMI 4K / VGA 1080P	HDMI 4K / VGA 1080P	
Compressione video	H.264 / H.265	H.264 / H.265	H.264 / H.265	H.264 / H.265	H.264 / H.265	H.264 / H.265	
Intelligenza Artificiale	Ricezione e gestione degli eventi di allarme generati dalle telecamere con iA (licenza EDGEFENCE e EDGEFLOW), bouding box, tag, filtri di ricerca			Ricezione e gestione degli eventi di allarme generati dalle telecamere con iA (molte licenze iA supportate), bouding box, tag, filtri di ricerca			
Canali supportati con iA	4	8	8	4	8	16	
Input / Output digitali	-	-	-	4 / 1	8 / 1	8 / 1	
Rete	1 x 100Mbps 4 x PoE 100Mbps	1 x 100Mbps 8 x PoE 100Mbps	1 x 100Mbps 16 x PoE 100Mbps	1 x Gigabit Ethernet 4 x PoE 100Mbps	1 x Gigabit Ethernet 8 x PoE 100Mbps	1 x Gigabit Ethernet 16 x PoE 100Mbps	
Onvif	Onvif S G	Onvif S G	Onvif S G	Onvif S G	Onvif S G	Onvif S G	
Eventi NVR	Gestione eventi multipli dal NVR per tipologia di oggetto buzzer, email, ftp, notifica su App, VaaaS, schermo intero			Gestione eventi multipli dal NVR per tipologia di oggetto buzzer, email, ftp, notifica su App, VaaaS, output, schermo intero			
P2P QR Code / Notifiche App	Sì	Sì	Sì	Sì	Sì	Sì	
Temperatura di esercizio	0°C ~ +45°C (fanless)	0°C ~ +45°C (fanless)	0°C ~ +45°C	0°C ~ +45°C	0°C ~ +45°C	0°C ~ +45°C	
Dimensioni	215 x 300 x 50 mm	215 x 300 x 50 mm	215 x 300 x 50 mm	360 x 316 x 60 mm	360 x 316 x 60 mm	360 x 316 x 60 mm	
Alimentazione	48Vdc 57W	48Vdc 72W	48Vdc 180W	48Vdc 65W	48Vdc 120W	48Vdc 180W	
Prezzo	500 €	600 €	960 €	730 €	780 €	1.010 €	
Prezzo con disco incluso	2 TB	740 €	840 €	1.200 €	970 €	1.020 €	1.250 €
	4 TB	780 €	880 €	1.280 €	1.050 €	1.200 €	1.330 €
	6 TB	980 €	1.080 €	1.440 €	1.210 €	1.260 €	1.490 €

NVR iA Registratori



ibrido

ibrido

Codice Prodotto	NVR6832E	NVR6864E	NVR6832SE	DHD6108	DHD6216A	
Registrazione / Visione	8 MP (4K), 6 MP, 5 MP, 4 MP, 3 MP, 2 MP, 1.3 MP	8 MP (4K), 6 MP, 5 MP, 4 MP, 3 MP, 2 MP, 1.3 MP	8 MP (4K), 6 MP, 5 MP, 4 MP, 3 MP, 2 MP, 1.3 MP	Analogico fino a 5 MP IP fino a 5 MP	Analogico fino a 5 MP IP fino a 8 MP (4K)	
Canali video	32 CH (IP)	64 CH (IP)	32 CH (IP)	8 CH (IP, AHD, TVI, CVI, CVBS)	16 CH (IP, AHD, TVI, CVI, CVBS)	
Totale frame rate	960 FPS	1920 FPS	960 FPS	240 FPS	480 FPS	
Banda supportata	300 Mbps	300 Mbps	300 Mbps (RAID 1-5-6 160 Mbps)	64 Mbps	96 Mbps	
HDD supportati (non inclusi)	8 x 16 TB (128 TB)	8 x 16 TB (128 TB)	8 x 16 TB (128 TB) Hot swap	1 x 12 TB	2 x 12 TB (24 TB)	
Porte PoE / BNC	16 x PoE (IEEE 802.3af)	16 x PoE (IEEE 802.3af)	16 x PoE (IEEE 802.3af)	8 x BNC	16 x BNC	
Auto configurazione	Sì	Sì	Sì	Sì	Sì	
Uscita video	2 x HDMI / VGA	HDMI 4K / VGA 1080P	2 x HDMI / VGA	HDMI 1.4 4K / VGA 1080P	HDMI 1.4 4K / VGA 1080P	
Compressione video	H.264 / H.265	H.264 / H.265	H.264 / H.265	H.264 / H.265	H.264 / H.265	
Intelligenza Artificiale	Ricezione e gestione degli eventi di allarme generati dalle telecamere con iA tipo di oggetto (persona, veicolo, ...), bounding box, tag, filtri di ricerca			-	-	
Canali supportati con iA	32	64	32	-	-	
Input / Output digitali	16 / 4	16 / 4	16 / 4	8 / 1	16 / 1	
Rete	1 x Gigabit Ethernet 16 x PoE 100Mbps	1 x Gigabit Ethernet 16 x PoE 100Mbps	1 x Gigabit Ethernet 16 x PoE 100Mbps	1 x Gigabit Ethernet	2 x Gigabit Ethernet (Failure / Sharing)	
Onvif	Onvif S G	Onvif S G	Onvif S G	Onvif S G	Onvif S G	
Eventi NVR	Gestione eventi multipli dal NVR buzzer, email, ftp, notifica su App, VaaaS, output, schermo intero					
P2P QR Code / Notifiche App	Sì	Sì	Sì	Sì	Sì	
Temperatura di esercizio	0°C ~ +45°C	0°C ~ +45°C	0°C ~ +45°C	0°C ~ +40°C	0°C ~ +40°C	
Dimensioni	438 x 451 x 87 mm (2U)	438 x 451 x 87 mm (2U)	438 x 451 x 87 mm (2U)	360 x 316 x 60 mm	360 x 316 x 60 mm	
Alimentazione	230V 16W (senza HD e cam)	230V 16W (senza HD e cam)	230V 16W (senza HD e cam)	230V 36W	230V 60W	
Prezzo	2.250 €	2.800 €	2.850 €	550 €	880 €	
Prezzo con disco incluso	2 TB	2.490 €	3.000 €	3.050 €	790 €	1.120 €
	4 TB	2.570 €	3.200 €	3.150 €	870 €	1.200 €
	6 TB	2.730 €	3.360 €	3.300 €	1.030 €	1.360 €

SOLUZIONI VMS SCALABILI

CLIENT

SERVER

CONTROL CENTER

MADE IN TAIWAN

USER FRIENDLY

MACCHINE VIRTUALI

EDGE AI NODE

LINUX-BASED

MQTT

VISIONE

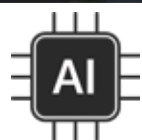
**LAYOUT PERSONALIZZABILI
1440 MONITOR CONTROLLABILI**

INTEGRAZIONE

**MAPPE GRAFICHE ONLINE,
STATISTICHE E GRAFICI**



Sale di
controllo



NVR Serie **NX**



Codice Prodotto	NVR6800E-NX
Registrazione / Visione	8 MP (4K), 6 MP, 5 MP, 4 MP, 3 MP, 2 MP, 1.3 MP
Canali video	20 CH (IP)
Totale frame rate	600 FPS
Banda supportata	300 Mbps
HDD supportati (non inclusi)	8 x 16 TB
Porte PoE	16 x PoE (IEEE 802.3af)
Auto configurazione	Sì
Uscita video	HDMI 4K / VGA 1080P
Compressione video	H.264 / H.265
VMS	NX Witness (integrato)
Canali supportati con iA	20
Input / Output digitali	-
Rete	1 x 100Mbps 16 x PoE 100Mbps
Onvif	Onvif S T
Certificazioni	NDAA Compliant
P2P / Notifiche Push App	✓
Temperatura di esercizio	0°C ~ +45°C
Dimensioni	438 x 451 x 87 mm
Alimentazione	230V / 16W (senza HD e cam)

Prezzo con disco incluso	2 TB	2.340 €
	4 TB	2.420 €
	8 TB	2.580 €
	16 TB	2.680 €

NAV **NX**

Codice Prodotto	NAV NX
Canali per licenza	1
Prezzo	250 €

Navigator 5.0



Codice Prodotto	NAV50	NAV50S
Risoluzione fino a 16 Megapixel e 120fps		
	Licenza 4ch	Licenza 1ch
	Dispositivi LILIN	Onvif
	IPCAM, NVR, DHD, NAV	RTSP, P2P
Registrazione su NAS		
Ricezione di allarmi via CGI (tcp/ip)		
Notifiche Push su App		
Allarmi sonori, email, CGI, pop up		
Popup su mappa grafica con snapshot		
Sincronizzazione registrazione da SD card, NVR, NAV		
Watermark (autenticità registrazioni)		
Registrazione differenziata su più dischi		
Supporta Active Directory		
Lettore QR Code / Codici a barre		
Riconoscimento facciale (con iA)		
Lettura targhe fino a 200km (con iA)		
Riconoscimento persone / veicoli (con iA)		
Gestione targhe con telecamere LPR		
Gestione fino a 20 gruppi		
Playback/Backup fino a 36ch in contemporanea		
Visualizzazione fino a 36 telecamere per gruppo		
Prezzo	280 €	100 €

Control Center 5.0



Codice Prodotto	NAV50CC
Gestisce fino a 4096 server	
Gestisce fino a 65'000 dispositivi	
Controlla fino a 144 monitor	
Scenari personalizzati fino a 128	
Gestione fino a 200 stanze	
Controlla monitor remoti	
Supporta Sequenza	
Personalizzazione dei layout	
Stato NAV server (livello CPU, video loss, HD)	
Gestione utenti avanzata (1000 utenti)	
Geolocalizzazione veicoli con GPS	
Database centralizzato (LPR, iA, accessi, eventi, ecc...)	
Supporta dewarping fish eye	
Compressione video H265/H264/MJPEG	
Playback sincronizzato fino a 144 canali	
Report statistiche (iA)	
Struttura multi livello ad albero	
Visualizzazione fino a 144ch in ogni monitor	
Compatibile con IPCAM, NVR, DHD, NAV	
Fino a 120 fps in Full HD	
Banda: 5Gbit download / 5Gbit upload	
Prezzo	On demand

Client 5.0



Codice Prodotto	NAV50CL
Supporta 2 monitor	
Fino a 144ch live su ogni monitor	
Playback sincronizzato tra più dispositivi	
Gestisce fino a 10'000 telecamere	
Personalizzazione dei layout	
Link URL personalizzati	
Mappe On-line (google o baidu)	
Traffico in tempo reale	
Mappe Off-line multilivello	
Icone telecamere, preset e comandi CGI	
64 stringhe CGI personalizzabili (necessario NAV5.0)	
NAV group alarm	
Snapshot istantanea	
Importa / Esporta lista targhe	
IPSCAN integrato	
Apertura veloce delle camera sulla mappa	
PTZ preset recall	
Risoluzioni fino a 16 Megapixel	
Drag-and-drop per creare velocemente i layout	
Compressione video H265/H264/MJPEG	
Controllo output (stringhe CGI, DB052, IPCAM)	
Prezzo	Gratuito

NAV Station



Codice Prodotto	RAC436SR	RAC464SR	NAV08072AU	RAC5100SLR	NAV16108E	NAV24630
Registrazione / Visione	8MP, 5MP, 4MP, 3MP, 2MP	8MP, 5MP, 4MP, 3MP, 2MP	8MP, 5MP, 4MP, 3MP, 2MP	12 MP, 8MP, 5MP, 2MP	8MP, 5MP, 4MP, 3MP, 2MP	12MP, 8MP, 5MP, 4MP, 2MP
Canali video	36	64	72	100	108	128
Frame rate	8MP @ 25 fps 2MP @ 60 fps	8MP @ 25 fps 2MP @ 120 fps	8MP @ 25 fps 2MP @ 120 fps	12MP @ 25 fps 2MP @ 120 fps	8MP @ 25 fps 2MP @ 120 fps	12MP @ 25 fps 2MP @ 120 fps
Banda ingresso Banda uscita	300 Mbps 300 Mbps	500 Mbps 300 Mbps	300 Mbps 300 Mbps	700 Mbps 700 Mbps	500 Mbps 300 Mbps	1250 Mbps 1250 Mbps
HDD supportati (non inclusi)	4	4	8 (How swap)	8	16 (How swap)	24 (Hot swap)
Archiviazione massima	64 TB	64 TB	128 TB	128 TB	128 TB	384 TB
Uscita video	1 x HDMI (4K)	1 x HDMI (4K)	1 x HDMI (4K)	1 x HDMI (4K)	1 x HDMI 1 x DisplayPort	2 x HDMI
Compressione video	H265 / H264	H265 / H264	H265 / H264	H265 / H264	H265 / H264	H265 / H264
Rete	1 x Gigabit	1 x Gigabit	1 x Gigabit	1 x 2.5 Gigabit 1 x 2.5 Gigabit	1 x Gigabit	2 x 2.5 Gigabit
SSD	240 Gb	500 Gb	500 Gb	500 Gb	500 Gb	500 Gb
App Smartphone	Sì	Sì	Sì	Sì	Sì	Sì
Sistema operativo	Windows 11 64Bit	Windows 11 64Bit	Windows 11 64Bit	Windows 11 64Bit	Windows 11 Embedded	Windows 11 Embedded
CPU / Ram	i5 / 16Gb	i5 / 32Gb	i5 / 16Gb	i7 / 32Gb	i5 / 32Gb	i5 / 32Gb
RAID	Hardware 0, 1, 5	Hardware 0, 1, 10	Hardware 0, 1, 5	Hardware 0, 1, 10, 50	Hardware 0, 1, 5, 10	Hardware 0, 1, 5, 6, 10, 50
Dimensioni	Rack 4U	Rack 4U	Rack 2U	Rack 4U	Rack 2U	Rack 4U
Alimentazione	230Vac / 650W	230Vac / 750W	230Vac / 550W	230Vac / 750W	230Vac / 550W	230Vac / 1200W ridondanti
DB052E (modulo PoE espansione input / output)	Supportato	Supportato	Supportato	Supportato	Supportato	Supportato
Prezzo	3.000 €	4.000 €	5.900 €	5.400 €	14.200 €	16.800 €

NAV Client



Opzione RACK

Codice Prodotto	TOW450CL
Numero cam visualizzabili	144 canali in simultanea (72+72)
Uscite video	2 x HDMI / DisplayPort
Monitor supportati	2 (4K)
Banda	300 Mbps
Compressione video	H265/H264
Risoluzione video massima	12MP, 8MP, 5MP, 4MP, 2MP
Dispositivi compatibili	IPCAM, NVR, NAV
Navigator Client 5.0	Incluso
Navigator Control Center 5.0	NAV50CC (non incluso)
Navigator Software 5.0	NAV50/NAV50S (non incluso)
HDD supportati	2 (non inclusi)
Archiviazione massima	24 TB
GPU	Dedicata 4 Gb
Rete	1 x RJ45 Gigabit
SSD	256 Gb
Ventilazione	1 x 120mm frontale 1 x 80mm posteriore
Sistema operativo	Windows 11 Pro 64bit
CPU / Ram	i5 / 32Gb
Temperatura di esercizio	+5°C ~ +40°C
Dimensioni	Tower
Alimentazione	230Vac 650W
Prezzo	2.700 €

NAV Control Center Station



Codice Prodotto	NCS5022	NCS5032	NCS3600E	NCS1440E
Numero server controllabili	256 NAV server	512 NAV server	1024 NAV server	1024 NAV server
Uscite video	2 x HDMI	3 x HDMI	2 x DisplayPort	2 x DisplayPort
Banda	300 Mbps / 300 Mbps	600 Mbps / 600 Mbps	1250 Mbps / 1250 Mbps	1250 Mbps / 1250 Mbps
Canali live supportati	72 (36+36)	144 (72+72)	72 (36+36)	144 (72+72)
Navigator Control Center 5.0	NAV50CC (incluso)		NAV50CC (NON incluso)	
Funzionio supportate	Ricerche iA: targa, colore, categoria, evento di allarme (NAV server), TVWall management (NTS server), eMap (on line e off line), live (2 monitor), playback e sync playback e backup			
Rete	1 x 2.5 Gigabit	2 x 2.5 Gigabit	2 x 2.5 Gigabit	2 x 2.5 Gigabit
Prezzo	5.200 €	6.100 €	3.600 €	4.800 €

NAV TVWall Station



Codice Prodotto	NTS5042	NTS1006E
Numero server controllabili	256 NAV server	1024 NAV server
Uscite video	4 x HDMI (4K)	4 x DP / HDMI (4k) 2 x DVI (1080p)
Banda	300 Mbps / 300 Mbps	1250 Mbps / 1250 Mbps
Canali live supportati	144 (36 canali per monitor)	
Navigator Control Center 5.0	NAV50CC (incluso)	NAV50CC (non incluso)
Funzioni supportate	TVWall Management, eMap (online/offline)	
Rete	1 x 2.5 Gigabit	1 x 2.5 Gigabit
Prezzo	6.600 €	7.800 €

4K Video Decoder



Codice Prodotto	VD6022
Canali video	32 / 960 FPS
Risoluzioni supportate	8M, 6M, 5M, 4M, 3M, 2M, 1.3M, 1M, 960H
Uscite video	1 x HDMI
ONVIF	ONVIF S
Input / Output	2 / 1 programmabili
Rete	1 x Gigabit
Alimentazione	12Vdc / 36W
Prezzo	880 €

Switch PoE Industriali



Codice Prodotto	PS3062F	PS4062C	NDR-120-48
Descrizione	Switch industriale 6 porte	Switch industriale 6 porte	Alimentatore industriale
Porte PoE	4 porte (30W per porta)	4 porte (46W per porta)	-
Porte Uplink	2 SFP	2 SFP	-
Alimentazione	48Vdc (input)	48Vdc (input)	230vac > 48Vdc 120W
Managed	-	Layer 2	-
Temperatura di esercizio	-40°C ~ +85°C	-40°C ~ +75°C	-20°C ~ +70°C
Prezzo	280 €	450 €	90 €



Codice Prodotto	PS4082F	PS4082C	NDR-240-48
Descrizione	Switch industriale 10 porte	Switch industriale 10 porte	Alimentatore industriale
Porte PoE	8 porte (46W per porta)	8 porte (46W per porta)	-
Porte Uplink	2 SFP	2 SFP	-
Alimentazione	48Vdc (input)	48Vdc (input)	230vac > 48Vdc 240W
Managed	-	Layer 2	-
Temperatura di esercizio	-40°C ~ +75°C	-40°C ~ +75°C	-20°C ~ +70°C
Prezzo	340 €	520 €	150 €



Codice Prodotto	PI6018	PI9018
Descrizione	Iniettore PoE++ 60W	Iniettore High PoE 90W
Porte PoE	1	1 (802.3bt)
Alimentazione	230 Vac	230 Vac
Potenza	60 W	90 W
Temperatura di esercizio	-20°C ~ +50°C	-20°C ~ +60°C
Abbinare con	Speed dome e Multi Sensor	Speed Dome
Prezzo	260 €	410 €

Switch PoE Desktop/Rack



Codice Prodotto	PS3059	PS3108C	PS4109C
Descrizione	Switch PoE+ 5 porte (non Managed)	Switch PoE+ 10 porte Layer 2 (Managed)	Switch PoE+ 9 porte (Managed)
Porte PoE	4 porte 10/100 Mbps	8 porte Gigabit	8 porte Gigabit
Porte Uplink	1 porta 10/100 Mbps	2 Gigabit / 2 SFP (combo)	1 Gigabit
Potenza massima	60W	130W	120W
Managed	-	Layer 2	Layer 2
Fanless	Si	Si	Si
Banda passante	-	20 Gbps	18 Gbps
Protezione fulmini	-	6 Kv	4 Kv
Temperatura di esercizio	0°C ~ +40°C	0°C ~ +40°C	0°C ~ +40°C
Installazione	Desk	Desk	Desk
Prezzo	180 €	460 €	440 €



Codice Prodotto	PS3188C	PS4188C	PS3268C
Descrizione	Switch PoE+ 18 porte Layer 2 (Managed)	Switch PoE+ 18 porte (Managed)	Switch PoE+ 26 porte Layer 2 (Managed)
Porte PoE	16 porte Gigabit	16 porte Gigabit	24 porte Gigabit
Porte Uplink	2 Gigabit / 2 SFP (combo)	2 SFP	2 Gigabit / 2 SFP (combo)
Potenza	250W	240W	370W
Managed	Layer 2	Layer 2	Layer 2
Fanless	-	-	-
Banda passante	36 Gbps	36 Gbps	52 Gbps
Protezione fulmini	6 Kv	4 Kv	6 Kv
Temperatura di esercizio	0°C ~ +40°C	0°C ~ +40°C	0°C ~ +40°C
Installazione	Rack 1U	Rack 1U	Rack 1U
Prezzo	940 €	770 €	1.280 €

UPS e Alimentatori da Esterno



Codice Prodotto	Serie PWM	Serie DSP RACK	Serie DSP	Serie ALIO/ALIL	Serie ALEO
Descrizione	UPS Tower OffLine interactive	UPS Rack Online doppia conversione onda sinusoidale	UPS Tower Online doppia conversione onda sinusoidale	Alimentatore da palo/parete (illuminazione notturna)	Alimentatore da palo/parete (alimentazione da rete)
Potenza disponibile	650VA - 390W 850VA - 510W 1200VA - 720W 1500VA - 900W 2000VA - 1200W	1500VA - 1350W 2500VA - 2250W 3500VA - 3150W 6000VA - 6000W 10000VA - 10000W	1000VA - 900W 2000VA - 1800W 3000VA - 2700W 6000VA - 6000W 10000VA - 10000W	40W 80W 120W	40W 80W 100W
Sistema di controllo	Controllo con microprocessore	Controllo con microprocessore	Controllo con microprocessore	Controllo con microprocessore	Controllo con microprocessore
Tensione	230Vac ingresso 230Vac uscita	230Vac ingresso 230Vac uscita	230Vac ingresso 230Vac uscita	230Vac ingresso 12/24VDC uscita 24/48VDC (opzionale)	230Vac ingresso 230Vac uscita
Tempo di trasferimento	2/6 ms	0 ms	0 ms	2/6 ms	2/6 ms
Forma d'onda	Sinusoidale Simulata	Perfettamente sinusoidale	Perfettamente sinusoidale	-	Sinusoidale Simulata
Batterie	1 (650-850VA) 2 (1200-1500-2000VA)	3 (1500VA) 6 (2500-3500VA) 16 (6000-10000VA)	3 (1000VA) 6 (2000-3000VA) 16 (6000-10000VA)	GEL/AGM o LiFEPO4	GEL/AGM
Tempo di ricarica	6h al 90% dopo una scarica totale	4h al 90% dopo una scarica totale	4h al 90% dopo una scarica totale	8h al 90% dopo una scarica totale	4h al 90% dopo una scarica totale
Prese schuko	2 (650-850VA) 4 (1200-1500-2000VA)	2 (1500-2500-3500VA) Morsettiere (6000-10000VA)	2 (1000VA) 4 (2000-3000VA) Morsettiere (6000-10000VA)	Morsettiere	Morsettiere
Display LCD	-	Livello carica, modalità di funzionamento, tensione e frequenza di ingresso / uscita, codice errore	-	-	-
Grado di protezione	-	-	-	IP66	IP66
Autonomia	Dipende dal carico connesso	Dipende dal carico connesso	Dipende dal carico connesso	16 ore	6 ore
Accessori (opzionale)	-	Scheda LAN Espansione batterie	Scheda LAN Espansione batterie	Modulo gestione remota	Modulo gestione remota
Prezzo	Consulta il catalogo Excel				

Alimentatori Solari



Codice Prodotto	Serie FVO/FVLI	Serie FVLixxLP	Serie FVLixxP
Descrizione	Alimentatori solari da palo (testapalo/lungopalo)	Alimentatori solari con box separato da palo (testapalo/lungopalo)	Alimentatori solari compatti da palo (testapalo/lungopalo)
Potenza disponibile	10W 20W 40W 60W 100W	10W 20W 40W 60W 100W	15W 30W
Sistema di controllo	Regolatore di carica MPTT 10A / 20A / 30A	Regolatore di carica MPTT 20A / 30A / 60A	Regolatore di carica MPTT 10A / 20A
Tensione di uscita	12/24Vdc 24/48Vdc	12/24Vdc 24/48Vdc	12/24Vdc 24/48Vdc
Tempo di trasferimento	0 ms	0 ms	0 ms
Tipo di batteria	80 Ah 120 Ah 160 Ah	80 Ah 120 Ah 160 Ah	42 Ah 80 Ah 120 Ah
Batterie	GEL/AGM o LiFEPo04	LiFEPo04	LiFEPo04
Autonomia	2 giorni di buio (carico come da potenza disponibile)		
Connessione	Morsetti	Morsetti	Morsetti
Accessori (opzionali)	Telegestione, Wifi, Bluetooth, App mobile, Sensori ambientali		
Grado di protezione	IP66	IP66	IP66
Raffreddamento	Ventilazione naturale	Ventilazione naturale	Ventilazione naturale
Pannello solare	1 (da 10W a 60W) 2 (100W)	1 (da 10W a 60W) 2 (100W)	1 (15W) 2 (30W)
Prezzo	Consulta il catalogo Excel		



Alimentatori da palo per mantenere online l'impianto (UPS) in esterno.



Alimentatori con pannelli solari per alimentare telecamere e ponti radio senza rete elettrica.



Alimentatori da palo per mantenere online l'impianto (UPS) in esterno.

LILIN

Mobile Security Trail



Codice prodotto	COMPACT	EDGE	PREMIUM-XL
Dimensioni	62 x 80 x 18 CM	111 x 111 x 229 CM	114 x 114 x 250 CM
Superficie di appoggio	117 x 134 CM	192 x 192 CM	194 x 194 CM
Peso	190 KG	400 KG	502 KG
Altezza complessiva	405 CM	501 CM	900 CM
Peso massimo in cima	60KG		
Materiale struttura	Acciaio zincato		
Verricello / Argano manuale omologato CE	550 KG	550 KG	850KG
Carico massimo vento senza stabilizzatori	79 KM/H	90 KM/H	101 KM/H
Carico massimo vento con stabilizzatori	101 KM/H	115 KM/H	137 KM/H
Prezzo	On demand	On demand	On demand

Applicazioni tipiche

Cantieri e infrastrutture temporanee

Sicurezza mobile e di emergenza

Eventi temporanei e manifestazioni

Assenza della **rete elettrica**

Niente rete elettrica, niente fibra ultraveloce?

Nessun problema!
I trail rappresentano la soluzione ideale per **installazioni temporanee con durata media** e sono progettati per **ambienti remoti / off-grid** in cui è richiesta una sorveglianza stabile e continua.



Custodie Box camera



Codice Prodotto	PMH-P2900IW	PMH-P2900I	PMH-P6000I24WE
Distanza massima infrarossi	40 M	40 M	40 M
Infrarosso	850nm	850nm	850nm
Numero di LED	18 (10° ~ 30°)	18 (10° ~ 30°)	18 (10° ~ 30°)
Tergicristallo	Sì, serbatoio per acqua non incluso	-	Sì, serbatoio per acqua non incluso
Grado di protezione	IP66 / IK10	IP66 / IK10	IP66 / IK10
Temperatura di funzionamento	-20°C ~ +50°C	-20°C ~ +50°C	-20°C ~ +50°C
Alimentazione / Consumo	240 Vac / 54 W	240 Vac / 45 W	PoE++ / 54 W
Prezzo	800 €	900 €	1.030 €



Illuminatori Infrarossi



Codice Prodotto	IM15608	IM15458	IM15208
Distanza massima infrarossi	100 M	150 M	200 M
Infrarosso	850 nm	850 nm	850 nm
Numero di LED	48 LED (60°)	48 LED (45°)	24 LED (20°)
Sensore crepuscolare	Sensore crepuscolare integrato (soglia di intervento regolabile), Contatto per sensore esterno	Sensore crepuscolare integrato (soglia di intervento regolabile), Contatto per sensore esterno	Sensore crepuscolare integrato (soglia di intervento regolabile), Contatto per sensore esterno
Grado di protezione	IP67 / IK10	IP67 / IK10	IP67 / IK10
Temperatura di funzionamento	-40°C ~ +50°C	-40°C ~ +50°C	-40°C ~ +50°C
Alimentazione / Consumo	230 Vac / 74 W	230 Vac / 74 W	230 Vac / 74 W
Prezzo	690 €	630 €	750 €

Staffe per Telecamere



	BCR02W	BCR05W	BTD02W	BCR03W	BCR06W	BTD04W	BTS03W	PIH520HB	BTR09W	BTR10W	
SERIE Z7											
Z7R64				✓	✓	✓					
Z7R81	✓										
SERIE P6R/Z6R											
P6R37					✓						
Z6R64				✓	✓	✓					
Z6R65				✓	✓	✓					
Z6R89		✓	✓								
Z6R81	✓										
SERIE P2											
P2R68		✓									
SERIE PTZ											
S7R55							✓	✓			
S8R57							✓	✓			
S8D46							✓	✓			
PZD64				✓	✓	✓					
MULTI SENSOR											
MSR									✓	✓	
STAFFE DA PALO											
 BTR08W	✓	✓	✓			✓					78 €
VTD08W				✓							72 €
 PIHCPM							✓				90 €
Prezzo	58 €	80 €	78 €	58 €	110 €	66 €	180 €	290 €	130 €	190 €	

Staffe per Telecamere



	ETD01W	ETD03W	VTD02W	VTD03W	VTD04W	VTD05W	BCR05WV1	BCR05W	ETD06W	ETD07W	
SERIE V1R											
V1R44		✓							✓		
V1R45		✓							✓		
V1R60				✓	✓						
V1R94						✓	✓				
V1R95			✓				✓				
SERIE V1W											
V1W40	✓								✓		
V1W41		✓								✓	
V1W44		✓							✓		
V1W45		✓							✓		
V1W91	✓						✓				
V1W95			✓				✓				
SERIE P6W/Z6W											
P6W44		✓							✓		
P6W94						✓	✓				
Z6W45		✓							✓		
Z6W95			✓				✓				
STAFFE DA PALO											
BTR08W							✓	✓			78 €
VTD08W		✓	✓			✓					72 €
ETD05W	✓								✓	✓	90 €
Prezzo	48 €	52 €	70 €	55 €	62 €	68 €	84 €	80 €	52 €	70 €	



*Le specifiche possono cambiare senza preavviso

MERIT LILIN ITALIA SRL

Con oltre 40 anni di esperienza nel settore della videosorveglianza, LILIN è il primo produttore di telecamere conforme allo standard ONVIF e un punto di riferimento nelle tecnologie di trasmissione video e analisi avanzata. LILIN integra applicazioni AIoT, edge computing e dispositivi di sicurezza in una soluzione completa, pensata per applicazioni trasversali in ambito industriale e commerciale, quali edilizia, trasporti, navigazione, porti, ambito militare, retail, uffici, istituti scolastici, banche, strutture ricettive e di intrattenimento, nonché impianti produttivi. Le funzionalità dei prodotti vengono inoltre adattate alle esigenze delle infrastrutture pubbliche, in linea con le strategie e le direttive governative.

LILIN è impegnata a fornire prodotti e servizi altamente affidabili nel campo dell'integrazione video e dell'analisi degli eventi, includendo applicazioni quali il riconoscimento delle targhe, il riconoscimento facciale, il monitoraggio perimetrale avanzato, il rilevamento e l'analisi dei flussi di veicoli e pedoni, il monitoraggio del distanziamento sociale, il rilevamento dell'uso delle mascherine, la gestione di oggetti smarriti e ritrovati e le applicazioni per la sicurezza dei siti.

LILIN ITALIA

Via Ercolani 11/F, 40026 Imola (BO)
info@meritlilin.it
Tel: +39 0542 781594

TAIPEI (HQ) | HONGKONG | MALAYSIA | AUSTRALIA | UNITED STATES | UNITED KINGDOM



Sito Web



Supporto



Condizioni